

# Agriturismo Haute Ardenne "Les Vieux Champs"

Disponibili nuovamente dopo la riqualificazione.



www.it.ihacom.ch



Agriturismo - Casa di Campagna,  
individuale, al piano terra in un(a)  
Proprietà privata

Ambito : campestre, rurale

Capacità : 4 persona(e)  
Camera(e) : 2  
Stanza(e) : 6



Qualité tourisme ( )

Gembes - Provincia di Lussemburgo - Vallonia

Belgio

Prenotazione : +32 (0) 61511961 (Belgio)

Nr. annuncio 24596

www.it.ihacom.ch



>> CASE VACANZE

DA PRIVATO A PRIVATO

## Agriturismo



Agriturismo - Casa di Campagna, individuale, al piano terra in un(a) Proprietà privata

- Ideale per famiglia, coppia
- Vista : panoramico, campagna
- Ambito : campestre, rurale
- Esposizione : Sud

" Cottage leggermente isolato, splendidamente situato in un campo di 20 ares. Posizione molto tranquilla ai margini della grande foresta della Lesse superiore in un ambiente verde fatto di boschi e prati. La sua posizione sarà deliziare gli amanti della natura, all'aperto o semplicemente riposare. "

## Gli extra

- Parcheggio :  
Parcheggio non coperto : 3 sul terreno.



terreno

## Ambiente & localizzazione



Campagna



Equitazione



Pesca

" All'inizio del cottage: 19 detto e contrassegnato passeggiate. "la Almache": fiume che attraversa il villaggio. pesca. circuito di mountain bike. campo da tennis. Boccia. Nelle vicinanze: escursioni a cavallo (maneggio a 3 km). sci sci di fondo (Libin e Gedinne). mini golf a Gedinne. Kayak: brodo, Alle, Houyet. nuoto: Rochefort, Bertrix, Beauraing, Saint-Hubert, Bouillon. parete di arrampicata a Han-su-Lessecuriosites: la pala d'altare del XVI secolo nella Chiesa di St-Pierre a Daverdisse. Museo dello zoccolo a Porcheresse. Il Comitato della casa (1915) di Porcheresse. 1870 in Porcheresse pompa dell'acqua. Redu e il villaggio del libro. Euro Space Center in Transinnes. La campana e il Museo di Tellin n Carillo. Le grotte e la riserva di animali selvatici per Han-su-Lesse. Il Castello di Bouillon. La Basilica di St-Hubert. La cava a Bertrix "

### Tempo libero

- Attività tempo libero a meno di 20 km / 12 miglia :

Luogo per bagnarsi, scuola di equitazione, percorso, percorso per mountain bike, passeggiata a cavallo, karting, caccia, caccia grossa, pesca, campo di bocce

- Assistenza :

Scuola di equitazione

- Attrazioni e relax :

Bar/pub, ristorante, cinema, parco e giardino, zoo/parco animale, centro storico, museo, antichità & anticaglie, Bio farm

### Ambiente

- Località :

Piscina riscaldata 10km  
Piscina pubblica 10km  
Fiume 200m  
Foresta 500m

- Comodità :

Villaggio centro 500m  
Fermata/stazionamento bus 500m  
Noleggio biciclette/mountain bike 5km  
Noleggio biancheria/lavanderia 20km  
Panetteria 4km  
Traiteur 7,5km  
Negozi tipici 4km  
Supermercato 10km  
Negozi di alta classe e di lusso 20km  
Salone di coiffure 5km  
Ufficio postale 4km  
Banca 7,5km  
Distributore automatico di biglietti 7,5km  
Farmacia 7,5km  
Medico 4km  
Ospedale 30km



terrazzo coperto



vista dal terrazzo





angolo pranzo

## Interno

- **Capacità di ospitalità :**

4 persona(e)

- **Superficie abitabile :**

120m<sup>2</sup>

- **Disposizione interna :**

6 stanza(e), 2 camera(e), 1 bagno(i), 1 doccia, 2 WC, soggiorno 60m<sup>2</sup>, salone 30m<sup>2</sup>, cucina in stile americano, angolo pranzo, angolo cottura, salone con televisore, biblioteca, patio

- **Posto(i) letto(i) :**

2 letto(i) matrimoniale(i), 1 letto(i) singolo(i)

- **Confort :**

TV, gioco di società, collezione di libri, presa per antenna tv, zanzariera per finestre, riscaldamento elettrico, stufa a legna, vetrata, tende, doppio vetro, allarme antincendio

- **Attrezzatura domestica :**

Stoviglie/posate, utensili e batteria da cucina, caffettiera, macchina per il caffè espresso, bollitore elettrico, tostiera, spremiagrumi, crêpière, cucina elettrica, piastra di cottura elettrica, forno, forno microonde, cappa aspirante, frigorifero, congelatore, aspirapolvere

## Esterno

- **Superficie del terreno :**

2000m<sup>2</sup>

- **Sistemazione esterna :**

Terrazzo 20m<sup>2</sup>, terrazzo coperto 10m<sup>2</sup>, tettoia di giardino

- **Ambito esterno :**

Cortile privato, terreno chiuso, giardino, terreno, prato inglese, parco boscoso, stagno, ruscello

- **Attrezzature esterne :**

Barbecue, tavolo da giardino, 6 sedia(e) da giardino, ombrellone, salotto da giardino, 2 chaise(s) longue(s)



camera

## Servizi

- **Biancheria :**

Coperta(e), Piumino(i), Cuscino(i) (3 volte/settimana)

- **Casa :**

Pulizia alla partenza supplemento (+ CHF23\*), Manutenzione giardino/piscina, Parcheggio

## Informazioni utili

- **Informazioni utili**

Bambini benvenuti

Animali ammessi a condizioni (informarsi presso il proprietario)

Presenza sul posto : animali domestici

Acqua : calda/fredda

Tensione elettrica : 110-120V / 60Hz

Alimentazione elettrica : conduttura



Casa di Campagna

Album fotografico - 1



terreno



vista dal terrazzo



terrazzo coperto



angolo pranzo



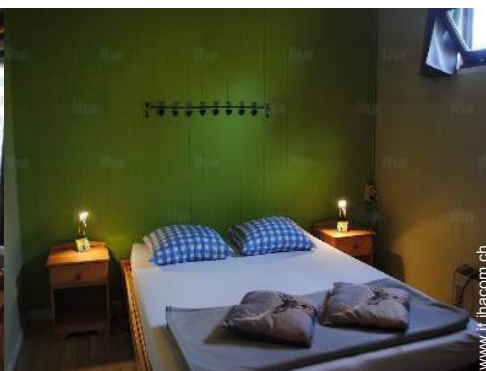
Casa di Campagna



Album fotografico - 2



camera



camera



angolo cottura



angolo cottura



salone



salone



giardino



Attrezzature esterne a disposizione degli ospiti



Generale



Parcheggio



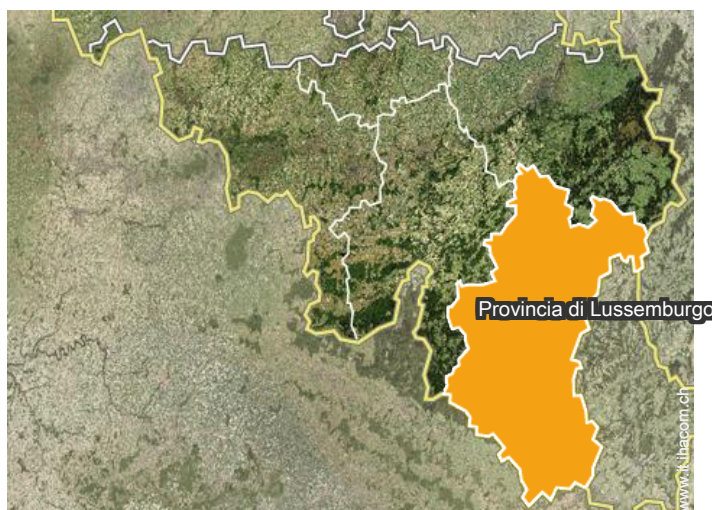
giardino



Inverno



## Localizzazione



## Localizzazione & Accesso

" Via e 411, uscita Wellin 23. Gedinne direzione e foglie il RN 35 in direzione di Gembes. "



Coordinate GPS in gradi, minuti, secondi: Latitudine 49°59'15"N - Longitudine 5°3'24"E (Abitazione)

### Indirizzo

→ Rue de Sodumont, 11  
6929 Gembes

### • Autostrada (uscita) E411

→ Wellin, Provincia di Lussemburgo,  
Vallonia, Belgio  
→ Distanza : 12km  
→ Tempo : 15'

### • Stazione ferroviaria Gedinne

→ Gedinne, Provincia di Namur, Vallonia,  
Belgio  
→ Distanza : 7,5km  
→ Tempo : 10'

### • Aeroporto Brussels South Charleroi

→ Bruxelles, Bruxelles Capitale, Belgio

→ Distanza : 130km

→ Tempo : 1h

• Bouillon : (25km)

• Beauraing : (23km)

• Saint Hubert : (30km)

## Contatti

Lingue parlate 

# Agriturismo Vallonia - Belgio "Les Vieux Champs"

## Calendario delle disponibilità - da : ottobre 2018

Ott	L	Ma	Me	G	V	S	D	L	Ma	Me	G	V	S	D	L	Ma	Me	G	V	S	D	L	Ma	Me	G	V	S	D	L	Ma	Me
2018	1	2	3	4	5	6	7	8	9	10	11	12	13	14	15	16	17	18	19	20	21	22	23	24	25	26	27	28	29	30	31
																-	-	-	-	-	-	-	-	-	-	-	-	-	-	-	-

Nov	G	V	S	D	L	Ma	Me	G	V	S	D	L	Ma	Me	G	V	S	D	L	Ma	Me	G	V	S	D	L	Ma	Me	G	V
2018	1	2	3	4	5	6	7	8	9	10	11	12	13	14	15	16	17	18	19	20	21	22	23	24	25	26	27	28	29	30
	-	-	-	-	-	-	-	-	-	-	-	-	-	-	-	-	-	-	-	-	-	-	-	-	-	-	-	-	-	-

Dic	S	D	L	Ma	Me	G	V	S	D	L	Ma	Me	G	V	S	D	L	Ma	Me	G	V	S	D	L	Ma	Me	G	V	S	D	L
2018	1	2	3	4	5	6	7	8	9	10	11	12	13	14	15	16	17	18	19	20	21	22	23	24	25	26	27	28	29	30	31
	-	-	-	-	-	-	-	-	-	-	-	-	-	-	-	-	-	-	-	-	-	-	-	-	-	-	-	-	-	-	-

Gen	Ma	Me	G	V	S	D	L	Ma	Me	G	V	S	D	L	Ma	Me	G	V	S	D	L	Ma	Me	G	V	S	D	L	Ma	Me	G
2019	1	2	3	4	5	6	7	8	9	10	11	12	13	14	15	16	17	18	19	20	21	22	23	24	25	26	27	28	29	30	31
	-	-	-	-	-	-	-	-	-	-	-	-	-	-	-	-	-	-	-	-	-	-	-	-	-	-	-	-	-	-	-

Feb	V	S	D	L	Ma	Me	G	V	S	D	L	Ma	Me	G	V	S	D	L	Ma	Me	G	V	S	D	L	Ma	Me	G
2019	1	2	3	4	5	6	7	8	9	10	11	12	13	14	15	16	17	18	19	20	21	22	23	24	25	26	27	28
	-	-	-	-	-	-	-	-	-	-	-	-	-	-	-	-	-	-	-	-	-	-	-	-	-	-	-	-

Mar	V	S	D	L	Ma	Me	G	V	S	D	L	Ma	Me	G	V	S	D	L	Ma	Me	G	V	S	D	L	Ma	Me	G	V	S	D
2019	1	2	3	4	5	6	7	8	9	10	11	12	13	14	15	16	17	18	19	20	21	22	23	24	25	26	27	28	29	30	31
	-	-	-	-	-	-	-	-	-	-	-	-	-	-	-	-	-	-	-	-	-	-	-	-	-	-	-	-	-	-	-

Apr	L	Ma	Me	G	V	S	D	L	Ma	Me	G	V	S	D	L	Ma	Me	G	V	S	D	L	Ma	Me	G	V	S	D	L	Ma
2019	1	2	3	4	5	6	7	8	9	10	11	12	13	14	15	16	17	18	19	20	21	22	23	24	25	26	27	28	29	30
	-	-	-	-	-	-	-	-	-	-	-	-	-	-	-	-	-	-	-	-	-	-	-	-	-	-	-	-	-	-

Mag	Me	G	V	S	D	L	Ma	Me	G	V	S	D	L	Ma	Me	G	V	S	D	L	Ma	Me	G	V	S	D	L	Ma	Me	G	V
2019	1	2	3	4	5	6	7	8	9	10	11	12	13	14	15	16	17	18	19	20	21	22	23	24	25	26	27	28	29	30	31
	-	-	-	-	-	-	-	-	-	-	-	-	-	-	-	-	-	-	-	-	-	-	-	-	-	-	-	-	-	-	-

Giu	S	D	L	Ma	Me	G	V	S	D	L	Ma	Me	G	V	S	D	L	Ma	Me	G	V	S	D	L	Ma	Me	G	V	S	D
2019	1	2	3	4	5	6	7	8	9	10	11	12	13	14	15	16	17	18	19	20	21	22	23	24	25	26	27	28	29	30
	-	-	-	-	-	-	-	-	-	-	-	-	-	-	-	-	-	-	-	-	-	-	-	-	-	-	-	-	-	-

Lug	L	Ma	Me	G	V	S	D	L	Ma	Me	G	V	S	D	L	Ma	Me	G	V	S	D	L	Ma	Me	G	V	S	D	L	Ma	Me
2019	1	2	3	4	5	6	7	8	9	10	11	12	13	14	15	16	17	18	19	20	21	22	23	24	25	26	27	28	29	30	31
	-	-	-	-	-	-	-	-	-	-	-	-	-	-	-	-	-	-	-	-	-	-	-	-	-	-	-	-	-	-	-

Calendario delle disponibilità - da : luglio 2019

Ago	G	V	S	D	L	Ma	Me	G	V	S	D	L	Ma	Me	G	V	S	D	L	Ma	Me	G	V	S	D	L	Ma	Me	G	V	S
2019	1	2	3	4	5	6	7	8	9	10	11	12	13	14	15	16	17	18	19	20	21	22	23	24	25	26	27	28	29	30	31
-	-	-	-	-	-	-	-	-	-	-	-	-	-	-	-	-	-	-	-	-	-	-	-	-	-	-	-	-	-	-	

Set	D	L	Ma	Me	G	V	S	D	L	Ma	Me	G	V	S	D	L	Ma	Me	G	V	S	D	L							
2019	1	2	3	4	5	6	7	8	9	10	11	12	13	14	15	16	17	18	19	20	21	22	23	24	25	26	27	28	29	30
-	-	-	-	-	-	-	-	-	-	-	-	-	-	-	-	-	-	-	-	-	-	-	-	-	-	-	-	-	-	

[Mese : Seguevole >>](#)

Tariffe di affitto - Agriturismo - Casa di Campagna - 4 Persona(e)

Tariffe	Notte	Week-end	Settimana	2 settimane	Mese
<span style="color: green;">■</span> Bassa stagione	-	CHF145*	CHF232*	-	-
<span style="color: blue;">■</span> Media stagione	-	CHF145*	CHF342*	-	-
<span style="color: orange;">■</span> Alta stagione	-	-	CHF405* (Sabato)	-	-

(Giorno di arrivo)

[Prenotare](#)

Condizioni di prenotazione

• Prenotazione

- Pagamento al momento della prenotazione :
- 50% dell'importo dell'affitto
- Pagamento del saldo :
- alla consegna delle chiavi
- Cauzione richiesta : CHF145\*

• Affitti

- Spese supplementari
- Tassa di soggiorno inclusa
- Spesa per le pulizie alla partenza non inclusa : CHF23\*
- Supplemento previsto per :
- legna da ardere

Modalità di pagamento ammesse

- Bonifico bancario • Contanti

[▶ Prenotare](#)

[▶ Contattare il proprietario](#)

Contattate direttamente i proprietari

[www.it.ihacom.ch](http://www.it.ihacom.ch)

Nr. annuncio

24596

[>> Prenotare <<](#)

Contatti

Lingue parlate

\* Tassa di conversione a titolo identificativo : €100 = \$116.85 = £89 = CHF115.82

Nr. annuncio 24596

[www.it.ihacom.ch](http://www.it.ihacom.ch)

