

Agriturismo São João de Tarouca "Casa da Portaria"

La casa è il luogo ideale per la vostra vacanza con la famiglia o con gli amici. L'hotel dispone di 6 camere doppie, piscina, barbecue, parcheggio, una sala con 100 m2 e 2000 m2 di terreno.



Agriturismo - Casa di Campagna,
individuale, da 2 piani, entrata individuale,
in un(a) Proprietà

Ambito : campestre, sereno

Capacità : da 10 a 14 persona(e)
Camera(e) : 6

São João de Tarouca - Distretto di Viseu - Regione Centro (Portogallo)
Portogallo

Nr. annuncio 16367

www.it.ihacom.ch



>> CASE VACANZE

DA PRIVATO A PRIVATO

Agriturismo



Agriturismo - Casa di Campagna, individuale, da 2 piani, entrata individuale, in un(a) Proprietà

● Ideale per più famiglie, grandi famiglie

- Vista : panoramico, montagna, piscina, campi agricoli, fiume, monumento
- Ambito : campestre, sereno
- Esposizione : Nord-ovest

" La casa dispone di 6 camere doppie, di cui 3 suite. Abbiamo affittare tutta la casa o solo una parte, contattaci per prezzi e condizioni. Oltre le 6 camere da letto, la casa dispone di una grande sala con 100 m2, due cucine complete, 5 WC, parcheggio, barbecue, piscina e 2000 m2 di terreno. Opzioni. Possiamo affittare la casa nella sua interezza, con una capacità di 12 persone, o solo una parte, avendo un'area cucina indipendente e il numero di camere desiderate. "

Gli extra

● Piscina :

Piscina privata, rettangolare (lunghezza 10m, larghezza 5m), accesso tramite scale, accesso tramite scaletta, doccia esterna (aperta da '01 aprile' al '15 settembre')

● Parcheggio :

Parcheggio non coperto : 2 nell'abitazione.

● Agevolazioni :

Gioco delle freccette, 3 bicicletta(e)

Ambiente & localizzazione



Campagna



Cultura

" Situato nella regione del Douro, famosa per il vino e i paesaggi, sorge in un borgo storico, con un magnifico monastero, Chiesa, ponti. Il fiume Varosa passa da con cascate, mulini a vento e posti in cui nuotare. "

Tempo libero

- Attività tempo libero a meno di 20 km / 12 miglia :

Banana boat, sci nautico, jet ski, canoa-kayak, torrentismo, rafting, tennis, squash, scuola di equitazione, climbing, deltaplano, parapendio, escursione in barca, mini-golf, ATV/Quad, circuito di modellismo, basket ball, pallavolo, paintball, caccia, pesca

- Attrazioni e relax :

Centro storico, museo, cantina e degustazione di vino

Ambiente

- Località :

Piscina riscaldata 20km
Mare/oceano >50km
Insenatura 25km
Piscina pubblica 10km
Campo da tennis pubblico 15km
Percorso di golf 9 buche >50km
Cascata 500m
Fiume 200m
Specchio d'acqua 25km
Massiccio montuoso 1km
Scalo di alaggio per la barca 20km
Scalo di alaggio per moto d'acqua 20km

- Comodità :

Villaggio centro <50m
Centro città 15km
Fermata/stazionamento bus 15km
Noleggio auto 15km
Panetteria 7,5km
Traiteur 7,5km
Negozi tipici 100m
Supermercato 15km
Negozi di alta classe e di lusso 40km
Salone di coiffure 500m
Internet café 15km
Ufficio postale 7,5km
Banca 7,5km
Distributore automatico di biglietti 7,5km
Farmacia 7,5km
Medico 7,5km
Ospedale 15km
Ambulatorio 7,5km





vista dal giardino/parco

Interno

- **Capacità di ospitalità :**

da 10 a 14 persona(e) (12 adulti, 2 bambini)

- **Disposizione interna :**

6 camera(e), 5 bagno(i), soggiorno 25m², salone 90m², cucina indipendente, angolo pranzo, angolo cottura, sala dei giochi, reception

- **Posto(i) letto(i) :**

4 letto(i) matrimoniale(i), 1 letto(i) king-size (s), 2 divano(i) letto 1 pers

- **Confort :**

Camino, TV, home cinema, sistema hi-fi, videoregistratore, lettore DVD, gioco di società, collezione di libri, collezione di film, presa per antenna tv, telefono, cavo/satellite, wifi, armadio, riscaldamento centrale, tende, tende, doppio vetro

- **Attrezzatura domestica :**

Stoviglie/posate, utensili e batteria da cucina, caffettiera, macchina per il caffè espresso, tostiera, spremiagrumi, griglia, cucina a gas, forno, fornello, forno microonde, cappa aspirante, frigorifero, congelatore, lavastoviglie, lavatrice, aspirapolvere, ferro da stiro, asse da stiro

Esterno

- **Superficie del terreno :**

2000m²

- **Sistemazione esterna :**

Terrazzo 70m², solarium 180m², gazebo, tenda tradizionale

- **Ambito esterno :**

Cortile privato 70m², terreno chiuso 2000m², oliveto

- **Attrezzature esterne :**

Barbecue, tavolo da giardino, 8 sedia(e) da giardino, pergolato, ombrellone, 3 chaise(s) longue(s), 1 amaca(che), 1 rocking chair(s), doccia esterna



cucina

Servizi

- **Biancheria :**

Lenzuola (1 volte/settimana), Biancheria da toilette (1 volte/settimana), Biancheria da casa (1 volte/settimana), Coperta(e) (1 volte/settimana), Piumino(i) (1 volte/settimana), Cuscino(i) (1 volte/settimana)

- **Casa :**

Servizio di manutenzione (1 volte/settimana), Manutenzione giardino/piscina (1 volte/settimana)

- **Ristorazione :**

Prima colazione supplemento (+CHF12*)

Informazioni utili

- **Informazioni utili**

Bambini benvenuti

Acqua : calda/fredda

Tensione elettrica : 220-240V / 50Hz



camera principale

Album fotografico - 1



vista dal giardino/parco



camera principale



cucina

Album fotografico - 2



camera

camera



soggiorno

bagno(i)



cucina

camera



camera

salone

Album fotografico - 3



salone



reception



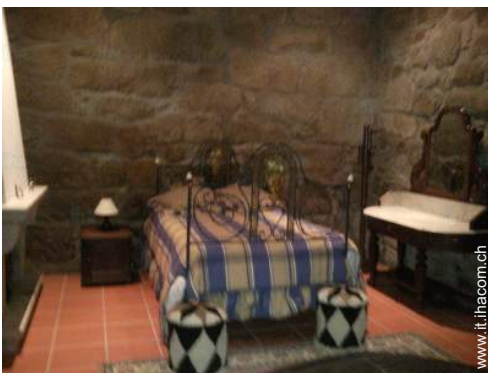
bagno(i)



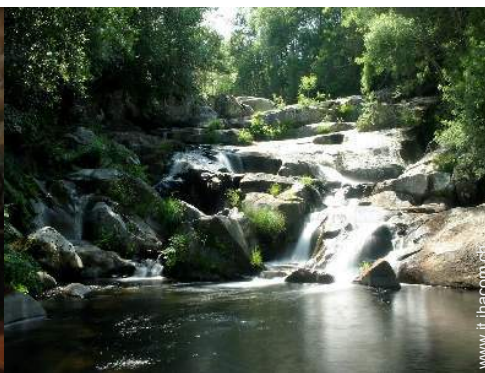
centro storico



centro storico



camera

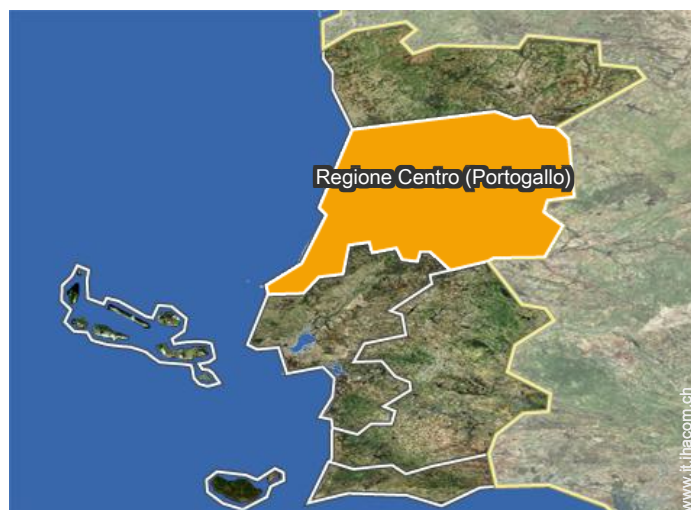


cascata



cortile privato

Localizzazione



Localizzazione & Accesso

" Nel centro di São João de Tarouca, davanti alla Chiesa. "



Coordinate GPS in gradi, minuti, secondi: Latitudine 40°59'40"N - Longitudine 7°44'54"O (Abitazione)

Indirizzo

→ Casa da Portaria
3610 082 São João de Tarouca

- Lamego : (15km)
- Peso da Régua : (23km)
- Vila Real : (45km)

Contatti

Lingue parlate 

Calendario delle disponibilità - da : ottobre 2019

Ott	Ma	Me	G	V	S	D	L	Ma	Me	G	V	S	D	L	Ma	Me	G	V	S	D	L	Ma	Me	G	V	S	D	L	Ma	Me	G	
2019	1	2	3	4	5	6	7	8	9	10	11	12	13	14	15	16	17	18	19	20	21	22	23	24	25	26	27	28	29	30	31	
																			-	-	-	-	-	-	-	-	-	-	-	-	-	-

Nov	V	S	D	L	Ma	Me	G	V	S	D	L	Ma	Me	G	V	S	D	L	Ma	Me	G	V	S	D	L	Ma	Me	G	V	S
2019	1	2	3	4	5	6	7	8	9	10	11	12	13	14	15	16	17	18	19	20	21	22	23	24	25	26	27	28	29	30
	-	-	-	-	-	-	-	-	-	-	-	-	-	-	-	-	-	-	-	-	-	-	-	-	-	-	-	-	-	-

Dic	D	L	Ma	Me	G	V	S	D	L	Ma	Me	G	V	S	D	L	Ma	Me	G	V	S	D	L	Ma	Me	G	V	S	D	L	Ma
2019	1	2	3	4	5	6	7	8	9	10	11	12	13	14	15	16	17	18	19	20	21	22	23	24	25	26	27	28	29	30	31
	-	-	-	-	-	-	-	-	-	-	-	-	-	-	-	-	-	-	-	-	-	-	-	-	-	-	-	-	-	-	-

Gen	Me	G	V	S	D	L	Ma	Me	G	V	S	D	L	Ma	Me	G	V	S	D	L	Ma	Me	G	V	S	D	L	Ma	Me	G	V
2020	1	2	3	4	5	6	7	8	9	10	11	12	13	14	15	16	17	18	19	20	21	22	23	24	25	26	27	28	29	30	31
	-	-	-	-	-	-	-	-	-	-	-	-	-	-	-	-	-	-	-	-	-	-	-	-	-	-	-	-	-	-	-

Feb	S	D	L	Ma	Me	G	V	S	D	L	Ma	Me	G	V	S	D	L	Ma	Me	G	V	S	D	L	Ma	Me	G	V	S	
2020	1	2	3	4	5	6	7	8	9	10	11	12	13	14	15	16	17	18	19	20	21	22	23	24	25	26	27	28	29	
	-	-	-	-	-	-	-	-	-	-	-	-	-	-	-	-	-	-	-	-	-	-	-	-	-	-	-	-	-	-

Mar	D	L	Ma	Me	G	V	S	D	L	Ma	Me	G	V	S	D	L	Ma	Me	G	V	S	D	L	Ma	Me	G	V	S	D	L	Ma
2020	1	2	3	4	5	6	7	8	9	10	11	12	13	14	15	16	17	18	19	20	21	22	23	24	25	26	27	28	29	30	31
	-	-	-	-	-	-	-	-	-	-	-	-	-	-	-	-	-	-	-	-	-	-	-	-	-	-	-	-	-	-	-

Apr	Me	G	V	S	D	L	Ma	Me	G	V	S	D	L	Ma	Me	G	V	S	D	L	Ma	Me	G	V	S	D	L	Ma	Me	G
2020	1	2	3	4	5	6	7	8	9	10	11	12	13	14	15	16	17	18	19	20	21	22	23	24	25	26	27	28	29	30
	-	-	-	-	-	-	-	-	-	-	-	-	-	-	-	-	-	-	-	-	-	-	-	-	-	-	-	-	-	-

Mag	V	S	D	L	Ma	Me	G	V	S	D	L	Ma	Me	G	V	S	D	L	Ma	Me	G	V	S	D	L	Ma	Me	G	V	S	D
2020	1	2	3	4	5	6	7	8	9	10	11	12	13	14	15	16	17	18	19	20	21	22	23	24	25	26	27	28	29	30	31
	-	-	-	-	-	-	-	-	-	-	-	-	-	-	-	-	-	-	-	-	-	-	-	-	-	-	-	-	-	-	-

Giu	L	Ma	Me	G	V	S	D	L	Ma	Me	G	V	S	D	L	Ma	Me	G	V	S	D	L	Ma	Me	G	V	S	D	L	Ma
2020	1	2	3	4	5	6	7	8	9	10	11	12	13	14	15	16	17	18	19	20	21	22	23	24	25	26	27	28	29	30
	-	-	-	-	-	-	-	-	-	-	-	-	-	-	-	-	-	-	-	-	-	-	-	-	-	-	-	-	-	-

Lug	Me	G	V	S	D	L	Ma	Me	G	V	S	D	L	Ma	Me	G	V	S	D	L	Ma	Me	G	V	S	D	L	Ma	Me	G	V
2020	1	2	3	4	5	6	7	8	9	10	11	12	13	14	15	16	17	18	19	20	21	22	23	24	25	26	27	28	29	30	31
	-	-	-	-	-	-	-	-	-	-	-	-	-	-	-	-	-	-	-	-	-	-	-	-	-	-	-	-	-	-	-

Media stagione

Calendario delle disponibilità - da : luglio 2020

Ago	S	D	L	Ma	Me	G	V	S	D	L	Ma	Me	G	V	S	D	L	Ma	Me	G	V	S	D	L							
2020	1	2	3	4	5	6	7	8	9	10	11	12	13	14	15	16	17	18	19	20	21	22	23	24	25	26	27	28	29	30	31

Set	Ma	Me	G	V	S	D	L	Ma	Me	G	V	S	D	L	Ma	Me	G	V	S	D	L	Ma	Me							
2020	1	2	3	4	5	6	7	8	9	10	11	12	13	14	15	16	17	18	19	20	21	22	23	24	25	26	27	28	29	30

Media stagione

[Mese : Seguevole >>](#)

Tariffe di affitto - Agriturismo - Casa di Campagna - da 10 a 14 Persona(e)

Tariffe	Nocte	Week-end	Settimana	2 settimane	Mese
■ Bassa stagione	CHF232* ↓ > 2	CHF579*	CHF1042*	-	-
■ Media stagione	-	-	CHF1390* (Sabato)	-	-
■ Alta stagione	-	-	CHF2780* (Sabato)	-	-
■ Speciale festività	-	-	CHF3359* (Sabato) > 7	-	-

↓ Riduzione tariffa
(Giorno di arrivo)
> Minimo Nocte

[Prenotare](#)

Condizioni di prenotazione

- **Prenotazione**
→ Pagamento al momento della prenotazione :
25% dell'importo dell'affitto
→ Pagamento del saldo :
alla consegna delle chiavi

Modalità di pagamento ammesse

- Bonifico bancario • PayPal • Contanti

[▶ Prenotare](#)

[▶ Contattare il proprietario](#)

Contattate direttamente i proprietari

www.it.ihacom.ch
Nr. annuncio
16367
>> Prenotare <<

Contatti

Lingue parlate

* Tassa di conversione a titolo identificativo : €100 = \$110 = £91 = CHF115.82

Nr. annuncio 16367

www.it.ihacom.ch

