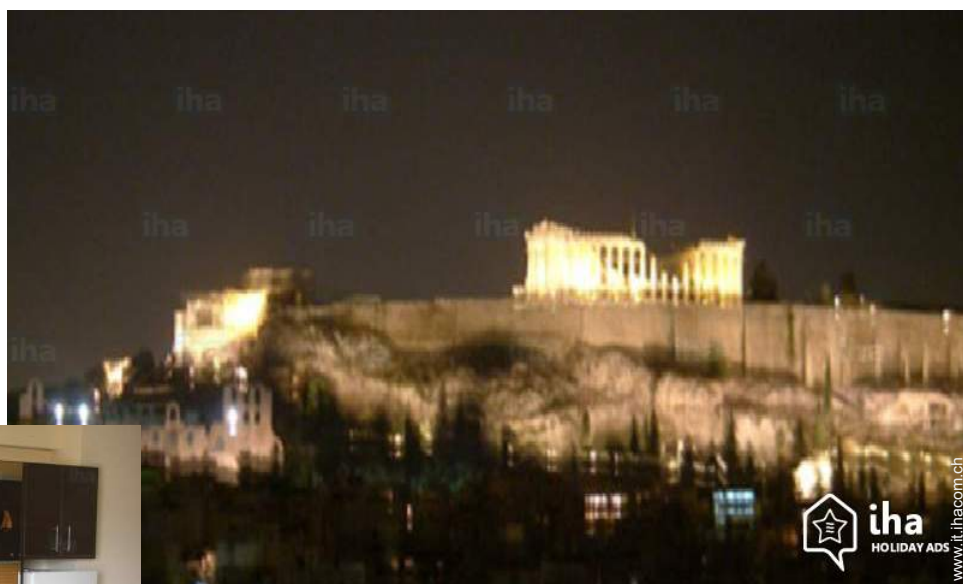


Case vacanze Atene Centrale Appartamento

Vista sull'Acropoli, appartamento completamente arredato, 1 camera da letto vicino metropolitana trasporti con Internet.



Appartamento al 8° piano, entrata individuale, in un(a) Immobile da 11 piani

Ambito : urbano, cittadino

Capacità : da 1 a 2 persona(e)

Camera(e) : 1

Atene Centrale - Atene - Attica

Grecia

Nr. annuncio 16521

www.it.ihacom.ch



>> CASE VACANZE

DA PRIVATO A PRIVATO

Case vacanze



Appartamento al 8° piano, entrata individuale, in un(a) Immobile da 11 piani

- **Ideale per tutte le età**
- **Vista** : panoramico, accessibile, montagna, città, monumento, illuminazione notturna
- **Ambito** : urbano, cittadino

" Vedute di città aperta tra cui l'Acropoli. Il prezzo non include elettricità, che dipende soprattutto dall'uso di aria condizionata e può variare da 40 a 100 euro al mese. Il prezzo include l'affitto, acqua e Internet. Mobili comprende fornelli, lavatrice, frigorifero, microonde, letto matrimoniale, divano letto, aria condizionata, TV-DVD, Internet ADSL (Wi-Fi e via cavo), scrivania, stoviglie e biancheria. Appartamento luminoso, sicuro, pulito, confortevole, conveniente. "



lettore DVD

Ambiente & localizzazione



Città



Festival



Cultura

" Zona residenziale tranquilla città interna, con facile accesso a tutte le attrazioni turistiche. Tra due 5 stelle Alberghi e il centro congressi e culturale Onassis nelle vicinanze centro. Si trova verso sud del centro, con facile accesso al mare, spiagge, porto turistico e porto. Plaka, il vecchio quartiere storico di Atene, è un paio di fermate di trasporto o una passeggiata di 20min. "

Tempo libero

- **Attività tempo libero a meno di 20 km / 12 miglia** :

Immersione, immersione subacqua, banana boat, sci nautico, jet ski, windsurf, golf, tennis, squash, scuola di equitazione, skate board (rampa), karting, circuito automobilistico, bowling, basket ball, pallavolo, pesca

- **Assistenza** :

Scuola di vela, scuola di immersione, scuola di tennis

- **Attrazioni e relax** :

Bar/pub, discoteca, ristorante, cinema, cinema all'aperto, karaoke, parco e giardino, parco dei divertimenti, centro d'esposizione, galleria d'arte, centro storico, museo, teatro, teatro all'aperto, teatro dell'opera, festival, antichità & anticaglie, boutique d'artigianato, cantina e degustazione di vino, centro benessere, centro di bellezza, centro di fitness

Ambiente

- **Località** :

Pista di pattinaggio 10km
Mare/oceano 7,5km
Spiaggia 7,5km
Spiaggia rocciosa 10km
Campo da tennis pubblico 2km
Percorso di golf 18 buche 15km
Punto di windsurf 20km
Centro nautico 10km
Foresta 50km
Massiccio montuoso >50km
Marina 10km
Scalo di alaggio per la barca 10km

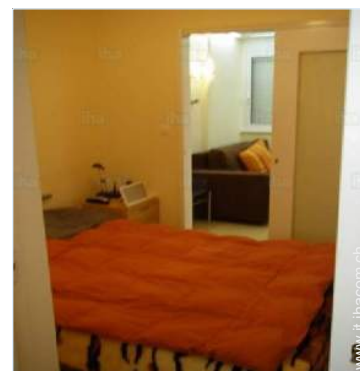
- **Comodità** :

Centro città 1km
Fermata/stazionamento bus 100m
Fermata metropolitana 500m
Noleggio auto 1km
Noleggio biancheria/lavanderia 1km
Panetteria 100m
Negozi tipici 100m
Supermercato 100m
Salone di coiffure 100m
Internet café 100m
Ufficio postale 300m
Banca 100m

Distributore automatico di biglietti 50m
Farmacia 50m
Medico 100m
Ospedale 1km



angolo cottura



camera



Interno

- **Capacità di ospitalità :**
da 1 a 2 persona(e) (2 adulti)
- **Superficie abitabile :**
40m²
- **Disposizione interna :**
1 camera(e), 1 doccia, soggiorno 20m², angolo cottura, angolo bar
- **Posto(i) letto(i) :**
1 letto(i) king-size(s), 1 divano(i) letto 2 pers
- **Confort :**
Ascensore, TV, sistema hi-fi, lettore DVD, accesso internet banda larga, wifi, armadio, armadietto, guardaroba, asciugacapelli, integralmente climatizzato, riscaldamento elettrico, tende, doppio vetro, serrande avvolgibili, interfono
- **Attrezzatura domestica :**
Stoviglie/posate, utensili e batteria da cucina, caffettiera elettrica, cucina elettrica, forno, forno microonde, cappa aspirante, frigorifero, lavatrice, aspirapolvere, ferro da stiro, asse da stiro

Servizi

Informazioni utili

- **Informazioni utili**
Bambini benvenuti
Animali ammessi a condizioni (informarsi presso il proprietario)

Album fotografico - 1



Vista



lettore DVD



camera

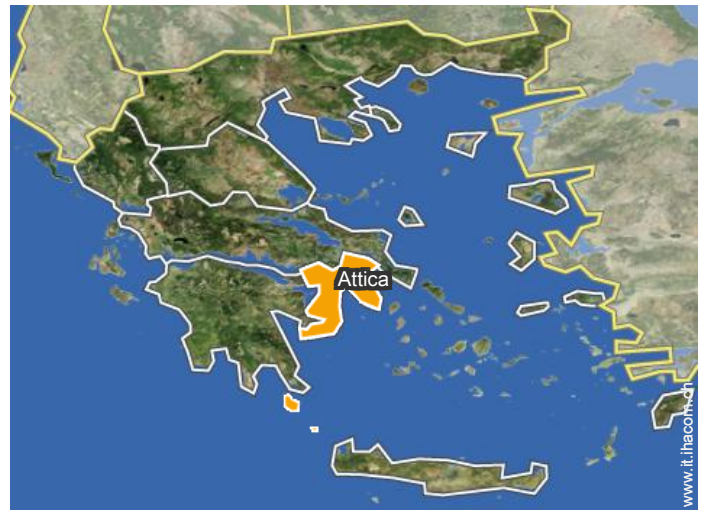
Album fotografico - 2



angolo cottura



Localizzazione



Localizzazione & Accesso

" Situato dietro 5star Hotel Intercontinental, vicino la stazione della metropolitana Syngroufix, (1-2 stop dall'Acropoli e Syndagma); anche vicino a tram e autobus si ferma. Facile il parcheggio sulla strada. "



Coordinate GPS in gradi, minuti, secondi: Latitudine 37°57'30"N - Longitudine 23°43'21"E (Abitazione)

Indirizzo

→ Sfingos 8
11745 Atene Centrale

→ Distanza : 500m
→ Tempo : 5'

● Aeroporto Athens Elefthérios Venizélos

→ Atene Centrale, Atene, Attica, Grecia
→ Distanza : 35km
→ Tempo : 1h

● Stazione ferroviaria Athens


→ Atene Centrale, Atene, Attica, Grecia
→ Distanza : 3km
→ Tempo : 20'

● Stazione ferroviaria Syngoru Fix

→ Atene Centrale, Atene, Attica, Grecia

● Atene Centrale : (1km)

Contatti

Lingue parlate 

Case vacanze
Atene Centrale - Grecia
Appartamento

7
[Prenotare](#)

Calendario delle disponibilità - da : novembre 2017

Nov	Me	G	V	S	D	L	Ma	Me	G	V	S	D	L	Ma	Me	G	V	S	D	L	Ma	Me	G							
2017	1	2	3	4	5	6	7	8	9	10	11	12	13	14	15	16	17	18	19	20	21	22	23	24	25	26	27	28	29	30

Dic	V	S	D	L	Ma	Me	G	V	S	D	L	Ma	Me	G	V	S	D	L	Ma	Me	G	V	S	D							
2017	1	2	3	4	5	6	7	8	9	10	11	12	13	14	15	16	17	18	19	20	21	22	23	24	25	26	27	28	29	30	31
	-	-	-	-	-	-	-	-	-	-	-	-	-	-	-	-	-	-	-	-	-	-	-	-	-	-	-	-	-	-	

Gen	L	Ma	Me	G	V	S	D	L	Ma	Me	G	V	S	D	L	Ma	Me	G	V	S	D	L	Ma	Me							
2018	1	2	3	4	5	6	7	8	9	10	11	12	13	14	15	16	17	18	19	20	21	22	23	24	25	26	27	28	29	30	31
	-	-	-	-	-	-	-	-	-	-	-	-	-	-	-	-	-	-	-	-	-	-	-	-	-	-	-	-	-	-	

Feb	G	V	S	D	L	Ma	Me	G	V	S	D	L	Ma	Me	G	V	S	D	L	Ma	Me								
2018	1	2	3	4	5	6	7	8	9	10	11	12	13	14	15	16	17	18	19	20	21	22	23	24	25	26	27	28	
	-	-	-	-	-	-	-	-	-	-	-	-	-	-	-	-	-	-	-	-	-	-	-	-	-	-	-	-	-

Mar	G	V	S	D	L	Ma	Me	G	V	S	D	L	Ma	Me	G	V	S	D	L	Ma	Me	G	V	S							
2018	1	2	3	4	5	6	7	8	9	10	11	12	13	14	15	16	17	18	19	20	21	22	23	24	25	26	27	28	29	30	31
	-	-	-	-	-	-	-	-	-	-	-	-	-	-	-	-	-	-	-	-	-	-	-	-	-	-	-	-	-	-	

Apr	D	L	Ma	Me	G	V	S	D	L	Ma	Me	G	V	S	D	L	Ma	Me	G	V	S	D	L							
2018	1	2	3	4	5	6	7	8	9	10	11	12	13	14	15	16	17	18	19	20	21	22	23	24	25	26	27	28	29	30
	-	-	-	-	-	-	-	-	-	-	-	-	-	-	-	-	-	-	-	-	-	-	-	-	-	-	-	-	-	-

Mag	Ma	Me	G	V	S	D	L	Ma	Me	G	V	S	D	L	Ma	Me	G	V	S	D	L	Ma	Me	G							
2018	1	2	3	4	5	6	7	8	9	10	11	12	13	14	15	16	17	18	19	20	21	22	23	24	25	26	27	28	29	30	31
	-	-	-	-	-	-	-	-	-	-	-	-	-	-	-	-	-	-	-	-	-	-	-	-	-	-	-	-	-	-	

Giu	V	S	D	L	Ma	Me	G	V	S	D	L	Ma	Me	G	V	S	D	L	Ma	Me	G	V	S							
2018	1	2	3	4	5	6	7	8	9	10	11	12	13	14	15	16	17	18	19	20	21	22	23	24	25	26	27	28	29	30
	-	-	-	-	-	-	-	-	-	-	-	-	-	-	-	-	-	-	-	-	-	-	-	-	-	-	-	-	-	-

Lug	D	L	Ma	Me	G	V	S	D	L	Ma	Me	G	V	S	D	L	Ma	Me	G	V	S	D	L	Ma							
2018	1	2	3	4	5	6	7	8	9	10	11	12	13	14	15	16	17	18	19	20	21	22	23	24	25	26	27	28	29	30	31
	-	-	-	-	-	-	-	-	-	-	-	-	-	-	-	-	-	-	-	-	-	-	-	-	-	-	-	-	-	-	

Ago	Me	G	V	S	D	L	Ma	Me	G	V	S	D	L	Ma	Me	G	V	S	D	L	Ma	Me	G	V							
2018	1	2	3	4	5	6	7	8	9	10	11	12	13	14	15	16	17	18	19	20	21	22	23	24	25	26	27	28	29	30	31
	-	-	-	-	-	-	-	-	-	-	-	-	-	-	-	-	-	-	-	-	-	-	-	-	-	-	-	-	-	-	


Calendario delle disponibilità - da : agosto 2018

Set	S	D	L	Ma	Me	G	V	S	D	L	Ma	Me	G	V	S	D	L	Ma	Me	G	V	S	D	L	Ma	Me	G	V	S	D
2018	1	2	3	4	5	6	7	8	9	10	11	12	13	14	15	16	17	18	19	20	21	22	23	24	25	26	27	28	29	30
	-	-	-	-	-	-	-	-	-	-	-	-	-	-	-	-	-	-	-	-	-	-	-	-	-	-	-	-	-	-

Ott	L	Ma	Me	G	V	S	D	L	Ma	Me	G	V	S	D	L	Ma	Me	G	V	S	D	L	Ma	Me	G	V	S	D	L	Ma	Me
2018	1	2	3	4	5	6	7	8	9	10	11	12	13	14	15	16	17	18	19	20	21	22	23	24	25	26	27	28	29	30	31
	-	-	-	-	-	-	-	-	-	-	-	-	-	-	-	-	-	-	-	-	-	-	-	-	-	-	-	-	-	-	

[Mese : Seguinte >>](#)

Tariffe di affitto - Appartamento - da 1 a 2 Persona(e)

Tariffe	Nocte	Week-end	Settimana	2 settimane	Mese
 Bassa stagione	-	-	-	-	CHF477*

[Prenotare](#)

Condizioni di prenotazione

- **Prenotazione**
→ Pagamento al momento della prenotazione : CHF114*
→ Cauzione richiesta : CHF454*
- **Affitti**
→ Spese supplementari

Modalità di pagamento ammesse

- Bonifico bancario • PayPal • Contanti

[▶ Prenotare](#)

[▶ Contattare il proprietario](#)

Contattate direttamente i proprietari

www.it.ihacom.ch
Nr. annuncio
16521
[>> Prenotare <<](#)

Contatti

Lingue parlate 

* Tassa di conversione a titolo identificativo : €100 = \$117.29 = £89.59 = CHF113.61

Nr. annuncio 16521

www.it.ihacom.ch

