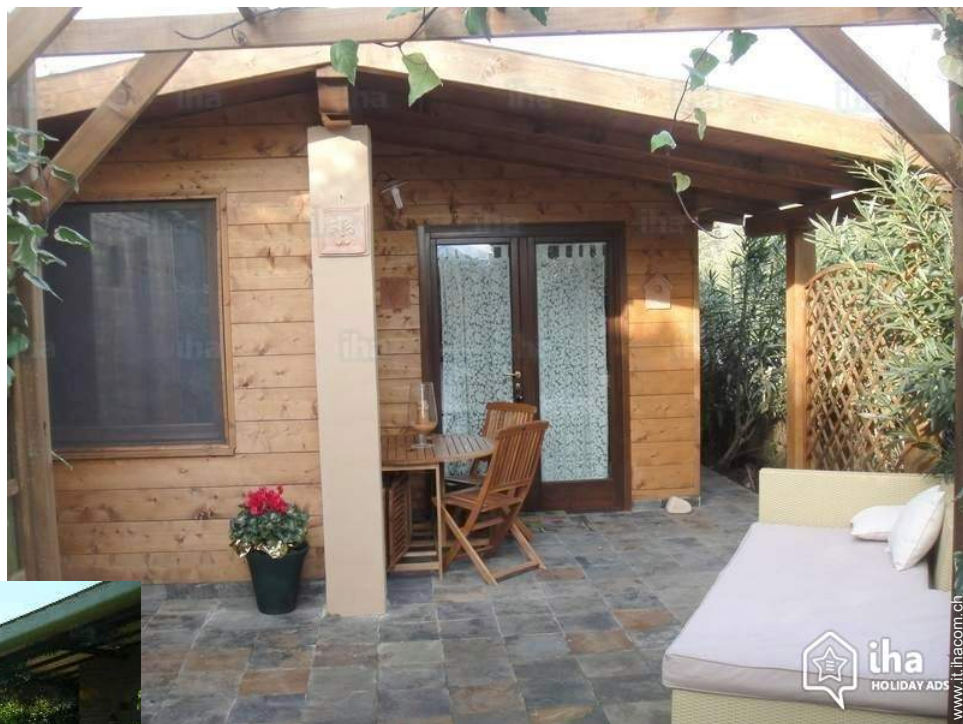


Case vacanze Cerveteri "Il Melograno"



Villa, individuale, al piano terra, entrata individuale, in un(a) Proprietà di Charme

Ambito : naturale, tranquillo

Capacità : da 1 a 4 persona(e)

Camera(e) : 2

Stanza(e) : 4

Cerveteri - Provincia di Roma - Lazio

Italia

Nr. annuncio 69333

www.it.ihacom.ch



>> CASE VACANZE

DA PRIVATO A PRIVATO



Case vacanze



Villa, individuale, al piano terra, entrata individuale, in un(a) Proprietà di Charme

- **Ideale per famiglia, coppia**
- **Vista** : panoramico, campagna, piscina, giardino/parco, prato, vigneti
- **Ambito** : naturale, tranquillo

Gli extra

- **Piscina** :
Piscina privata, rettangolare (lunghezza 11m, larghezza 5,50m), trampolino per tuffi, sistema di illuminazione, accesso digradante, doccia esterna (aperta da '01 maggio' al '01 novembre')
- **Parcheggio** :
Parcheggio non coperto : posto(i) riservato (i).
- **Agevolazioni** :
Hammam, jacuzzi, lettino da massaggio, attrezzo(i) per il fitness, gioco delle freccette, cesto da basket, 2 bicicletta(e)



Proprietà di Charme

Ambiente & localizzazione



Tempo libero

- **Attività tempo libero a meno di 20 km / 12 miglia** :

Luogo per bagnarsi, Pedalò, immersione, immersione subacqua, jet ski, surf, windsurf, vela, kite surf, canoa-kayak, golf, tennis, scuola di equitazione, arrampicata su roccia, percorso per mountain bike, aquilone, deltaplano, Volo ultraleggero, Club aeronautica, passeggiata a cavallo, campo di volo per aeromodellismo, tiro al piattello, pesca, pesca in alto mare, pesca con lenza, pesca subacquea

- **Assistenza** :

Scuola di vela, scuola di immersione, scuola di tennis, scuola di equitazione

- **Attrazioni e relax** :

Bar/pub, ristorante, cinema, parco dei divertimenti, zoo/parco animale, centro d'esposizione, galleria d'arte, centro storico, museo, teatro, boutique d'artigianato, cantina e degustazione di vino, bagni naturali, terme, centro di talassoterapia, sauna, bagno turco, centro benessere, centro di bellezza, centro di fitness

Ambiente

- **Località** :

Pista di pattinaggio 7,5km
Mare/oceano 3km
Spiaggia 3km
Spiaggia con ciotoli 5km
Campo da tennis pubblico 500m
Percorso di golf 18 buche 20km
Punto di windsurf 3km
Punto di surf 3km
Centro nautico 4km
Lago 15km

- **Comodità** :

Villaggio centro 200m
Centro città 7,5km
Fermata/stazionamento bus 15km
Fermata metropolitana 4km
Noleggio auto 5km
Panetteria 100m
Negozi tipici 100m
Supermercato 300m
Negozi di alta classe e di lusso 7,5km
Ufficio postale 3km
Banca 3km
Farmacia 100m
Medico 100m
Infermiera 5km
Ospedale 15km



letto(i) matrimoniale(i)



cucina



cucina

Interno

- **Capacità di ospitalità :**

da 1 a 4 persona(e) (4 adulti)

- **Superficie abitabile :**

65m²

- **Disposizione interna :**

4 stanza(e), 2 camera(e), 1 bagno(i), 1 doccia, 1 WC, soggiorno 25m², salone, cucina in stile americano, angolo pranzo, salone con televisore, cabina armadio, patio, veranda

- **Posto(i) letto(i) :**

2 letto(i) matrimoniale(i)

- **Confort :**

TV, sistema hi-fi, gioco di società, wifi, armadio, guardaroba, asciugacapelli, doccia massaggio, zanzariera per finestre, integralmente climatizzato, tende, tende, doppio vetro, cancello telecomandato

- **Attrezzatura domestica :**

Stoviglie/posate, utensili e batteria da cucina, caffettiera, caffettiera elettrica, macchina per il caffè espresso, bollitore elettrico, tostiera, griglia, cucina a gas, forno, forno microonde, cappa aspirante, frigorifero, congelatore, lavatrice, aspirapolvere, ferro da stiro, asse da stiro

Esterno

- **Superficie del terreno :**

3000m²

- **Sistemazione esterna :**

Gazebo

- **Ambito esterno :**

Giardino > 1000m², prato inglese > 1000m²

- **Attrezzature esterne :**

Salotto estivo, barbecue, tavolo da giardino, 6 sedia(e) da giardino, salotto da giardino, 2 chaise(s) longue(s), 6 sedia sdraio, 1 amaca (che), altalena, doccia esterna



jacuzzi

Servizi

- **Biancheria :**

Lenzuola (1 volte/settimana), Biancheria da toilette (1 volte/settimana), Biancheria da casa (1 volte/settimana), Coperta(e) (1 volte/settimana), Piumino(i) (1 volte/settimana), Cuscino(i) (1 volte/settimana)

- **Casa :**

Servizio di manutenzione, Pulizia alla partenza supplemento (+CHF45*), Manutenzione giardino/piscina, Parcheggio

- **Personale :**

Trattamenti di bellezza supplemento (+CHF17*), Massaggio supplemento (+CHF62*)

Informazioni utili

- **Informazioni utili**

Bambini benvenuti
Copertura telefonia mobile, trasporto personale consigliabile
Acqua : calda/fredda
Tensione elettrica : 220-240V / 50Hz



bagno(i)

Album fotografico - 1



Proprietà di Charme



cucina



letto(i) matrimoniale(i)



cucina



bagno(i)

Album fotografico - 2



jacuzzi



Ambito esterno



Piscina



camera

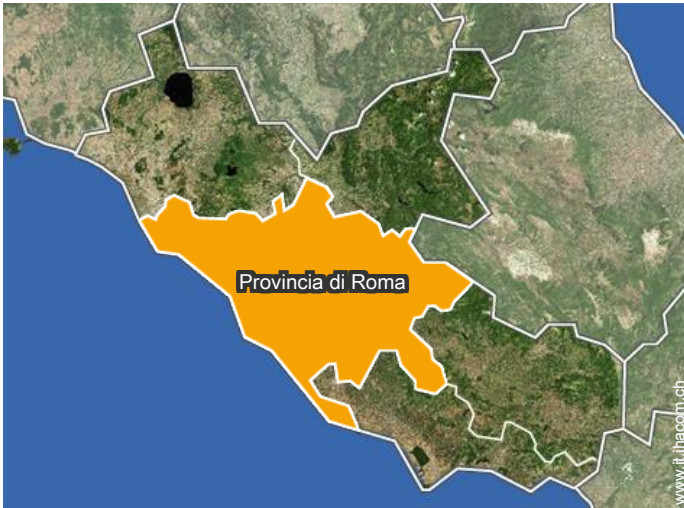


camera



hammam

Localizzazione



Localizzazione & Accesso



Coordinate GPS in gradi, minuti, secondi: Latitudine 42°0'50"N - Longitudine 12°1'32"E (Abitazione)

Indirizzo

→ Via Furbara Sasso
00052 Cerveteri

● **Aeroporto Rome Fiumicino Leonardo da Vinci**

→ Roma, Provincia di Roma, Lazio, Italia
→ Distanza : 30km
→ Tempo : 30'

● **Aeroporto Rome Ciampino Giovan Battista Pastine**

→ Roma, Provincia di Roma, Lazio, Italia
→ Distanza : 60km
→ Tempo : 1h15'

● **Porto marittimo Civitavecchia**

→ Civitavecchia, Provincia di Roma, Lazio, Italia
→ Distanza : 30km
→ Tempo : 30'

- Roma : (36km)
- Civitavecchia : (30km)
- Viterbo : (55km)

Contatti

Lingue parlate  

Calendario delle disponibilità - da : dicembre 2017

Dic	V	S	D	L	Ma	Me	G	V	S	D	L	Ma	Me	G	V	S	D	L	Ma	Me	G	V	S	D	L	Ma	Me	G	V	S	D
2017	1	2	3	4	5	6	7	8	9	10	11	12	13	14	15	16	17	18	19	20	21	22	23	24	25	26	27	28	29	30	31
										-	-	-	-	-	-	-	-	-	-	-	-	-	-	-	-	-	-	-	-	-	-

Gen	L	Ma	Me	G	V	S	D	L	Ma	Me	G	V	S	D	L	Ma	Me	G	V	S	D	L	Ma	Me	G	V	S	D	L	Ma	Me
2018	1	2	3	4	5	6	7	8	9	10	11	12	13	14	15	16	17	18	19	20	21	22	23	24	25	26	27	28	29	30	31
	-	-	-	-	-	-	-	-	-	-	-	-	-	-	-	-	-	-	-	-	-	-	-	-	-	-	-	-	-	-	-

Feb	G	V	S	D	L	Ma	Me	G	V	S	D	L	Ma	Me	G	V	S	D	L	Ma	Me	G	V	S	D	L	Ma	Me
2018	1	2	3	4	5	6	7	8	9	10	11	12	13	14	15	16	17	18	19	20	21	22	23	24	25	26	27	28
	-	-	-	-	-	-	-	-	-	-	-	-	-	-	-	-	-	-	-	-	-	-	-	-	-	-	-	-

Mar	G	V	S	D	L	Ma	Me	G	V	S	D	L	Ma	Me	G	V	S	D	L	Ma	Me	G	V	S	D	L	Ma	Me	G	V	S
2018	1	2	3	4	5	6	7	8	9	10	11	12	13	14	15	16	17	18	19	20	21	22	23	24	25	26	27	28	29	30	31
	-	-	-	-	-	-	-	-	-	-	-	-	-	-	-	-	-	-	-	-	-	-	-	-	-	-	-	-	-	-	-

Apr	D	L	Ma	Me	G	V	S	D	L	Ma	Me	G	V	S	D	L	Ma	Me	G	V	S	D	L	Ma	Me	G	V	S	D	L
2018	1	2	3	4	5	6	7	8	9	10	11	12	13	14	15	16	17	18	19	20	21	22	23	24	25	26	27	28	29	30
	-	-	-	-	-	-	-	-	-	-	-	-	-	-	-	-	-	-	-	-	-	-	-	-	-	-	-	-	-	-

Mag	Ma	Me	G	V	S	D	L	Ma	Me	G	V	S	D	L	Ma	Me	G	V	S	D	L	Ma	Me	G	V	S	D	L	Ma	Me	G
2018	1	2	3	4	5	6	7	8	9	10	11	12	13	14	15	16	17	18	19	20	21	22	23	24	25	26	27	28	29	30	31
	-	-	-	-	-	-	-	-	-	-	-	-	-	-	-	-	-	-	-	-	-	-	-	-	-	-	-	-	-	-	-

Giu	V	S	D	L	Ma	Me	G	V	S	D	L	Ma	Me	G	V	S	D	L	Ma	Me	G	V	S	D	L	Ma	Me	G	V	S
2018	1	2	3	4	5	6	7	8	9	10	11	12	13	14	15	16	17	18	19	20	21	22	23	24	25	26	27	28	29	30
	-	-	-	-	-	-	-	-	-	-	-	-	-	-	-	-	-	-	-	-	-	-	-	-	-	-	-	-	-	-

Lug	D	L	Ma	Me	G	V	S	D	L	Ma	Me	G	V	S	D	L	Ma	Me	G	V	S	D	L	Ma	Me	G	V	S	D	L	Ma
2018	1	2	3	4	5	6	7	8	9	10	11	12	13	14	15	16	17	18	19	20	21	22	23	24	25	26	27	28	29	30	31
	-	-	-	-	-	-	-	-	-	-	-	-	-	-	-	-	-	-	-	-	-	-	-	-	-	-	-	-	-	-	-

Ago	Me	G	V	S	D	L	Ma	Me	G	V	S	D	L	Ma	Me	G	V	S	D	L	Ma	Me	G	V	S	D	L	Ma	Me	G	V
2018	1	2	3	4	5	6	7	8	9	10	11	12	13	14	15	16	17	18	19	20	21	22	23	24	25	26	27	28	29	30	31
	-	-	-	-	-	-	-	-	-	-	-	-	-	-	-	-	-	-	-	-	-	-	-	-	-	-	-	-	-	-	-

Set	S	D	L	Ma	Me	G	V	S	D	L	Ma	Me	G	V	S	D	L	Ma	Me	G	V	S	D	L	Ma	Me	G	V	S	D
2018	1	2	3	4	5	6	7	8	9	10	11	12	13	14	15	16	17	18	19	20	21	22	23	24	25	26	27	28	29	30
	-	-	-	-	-	-	-	-	-	-	-	-	-	-	-	-	-	-	-	-	-	-	-	-	-	-	-	-	-	-

Calendario delle disponibilità - da : settembre 2018

Ott	L	Ma	Me	G	V	S	D	L	Ma	Me	G	V	S	D	L	Ma	Me	G	V	S	D	L	Ma	Me	G	V	S	D	L	Ma	Me
2018	1	2	3	4	5	6	7	8	9	10	11	12	13	14	15	16	17	18	19	20	21	22	23	24	25	26	27	28	29	30	31
-	-	-	-	-	-	-	-	-	-	-	-	-	-	-	-	-	-	-	-	-	-	-	-	-	-	-	-	-	-	-	

Nov	G	V	S	D	L	Ma	Me	G	V	S	D	L	Ma	Me	G	V	S	D	L	Ma	Me	G	V	S	D	L	Ma	Me	G	V
2018	1	2	3	4	5	6	7	8	9	10	11	12	13	14	15	16	17	18	19	20	21	22	23	24	25	26	27	28	29	30
-	-	-	-	-	-	-	-	-	-	-	-	-	-	-	-	-	-	-	-	-	-	-	-	-	-	-	-	-	-	-

[Mese : Seguinte >>](#)

Tariffe di affitto - Villa - da 1 a 4 Persona(e)

Tariffe	Nocte	Week-end	Settimana	2 settimane	Mese
 Bassa stagione	-	-	CHF454* (Sabato)	-	-
 Media stagione	-	-	CHF625* (Sabato)	-	-
 Alta stagione	-	-	CHF909* (Sabato)	-	-

(Giorno di arrivo)

[Prenotare](#)

Condizioni di prenotazione

• Prenotazione

- Pagamento al momento della prenotazione : 30% dell'importo dell'affitto
- Pagamento del saldo : 1 giorno prima del soggiorno
- Cauzione richiesta : CHF170*

• Affitti

- Spese comprese
- Spesa per le pulizie alla partenza non inclusa : CHF34*
- Supplemento previsto per :
 - letto(i) supplementare(i)
 - hammam, sauna

Modalità di pagamento ammesse

- Contanti

[▶ Prenotare](#)

[▶ Contattare il proprietario](#)

Contattate direttamente i proprietari

www.it.ihacom.ch

Nr. annuncio

69333

[>> Prenotare <<](#)

Contatti

Lingue parlate  

* Tassa di conversione a titolo identificativo : €100 = \$117.29 = £89.59 = CHF113.61

Nr. annuncio 69333

www.it.ihacom.ch

