

Case vacanze Provence Verte "La Boussarelle"



Dimora in Pietra, individuale, al piano terra, entrata individuale, in un(a) Proprietà di Charme

Ambito : campestre, paradisiaco

Capacità : da 2 a 8 persona(e)

Camera(e) : 4

Stanza(e) : 2



Gîtes de France (4 spighe)
Fleurs du Soleil ()

Cotignac - Var (83) - Provenza Alpi Costa Azzurra

Francia

Prenotazione : +33 (0) 671700422 (Francia)

Nr. annuncio 56242

www.it.ihacom.ch



>> CASE VACANZE

DA PRIVATO A PRIVATO

Case vacanze



Dimora in Pietra, individuale, al piano terra, entrata individuale, in un(a) Proprietà di Charme

- **Ideale per famiglia, coppia**
- **Vista** : panoramico, accessibile, nessuna costruzione davanti/di fronte, dominante, campagna, piscina
- **Ambito** : campestre, paradisiaco
- **Esposizione** : Sud-est

Gli extra

- **Piscina** :
Piscina privata, originale (lunghezza 8m, larghezza 4m), riscaldata, sistema di illuminazione, sistema piscina ad onde, accesso tramite scale, sicurezza bambino, doccia esterna (aperta da '01 aprile' al '01 ottobre')
- **Parcheggio** :
Parcheggio non coperto : 5 sul terreno.
- **Agevolazioni** :
Tavolo da ping-pong, 6 racchetta(e) da ping-pong, 1 gioco delle bocce
- **Attrezzature bambino** :
Seggiolone, fasciatoio, bagnetto bambino, box



Proprietà di Charme

Ambiente & localizzazione



Campagna

Tempo libero

- **Attività tempo libero a meno di 20 km / 12 miglia** :

Luogo per bagnarsi, Pedalò, torrentismo, tennis, scuola di equitazione, percorso, escursione, percorso per mountain bike, aquilone, passeggiata a cavallo

- **Assistenza** :

Scuola di equitazione

- **Attrazioni e relax** :

Bar/pub, ristorante, cinema, cinema all'aperto, parco dei divertimenti, centro d'esposizione, galleria d'arte, centro storico, museo, teatro all'aperto, teatro dell'opera, festival, antichità & anticaglie, cantina e degustazione di vino, centro di bellezza

Ambiente

- **Località** :

Spiaggia >50km
Spiaggia rocciosa 50km
Campo da tennis pubblico 3km
Percorso di golf 18 buche 15km
Cascata 10km
Fiume 5km
Foresta 500m

- **Comodità** :

Villaggio centro 3km
Panetteria 3km
Traiteur 3km
Negozi tipici 3km
Supermercato 3km
Salone di coiffure 3km
Ufficio postale 3km
Banca 3km
Distributore automatico di biglietti 3km
Farmacia 3km
Medico 3km
Infermiera 3km
Ospedale 20km



la decorazione



facciata



vista dalla casa

Interno

- **Capacità di ospitalità :**
da 2 a 8 persona(e) (6 adulti, 2 bambini)
- **Superficie abitabile :**
200m²
- **Disposizione interna :**
2 stanza(e), 4 camera(e), angolo notte, 3 bagno(i), 3 doccia, 4 WC, salone 40m², cucina indipendente, angolo pranzo, laboratorio, veranda
- **Posto(i) letto(i) :**
1 divano(i) letto 2 pers, 3 letto(i) singolo(i), 2 letti gemelli singoli, 2 divano(i) letto 1 pers, 2 letto (i) bambino, 2 possibilità letto(i) supplementare(i)
- **Confort :**
TV, videoregistratore, gioco di società, collezione di libri, cavo/satellite, accesso internet, accesso internet banda larga, wifi, armadio, armadietto, guardaroba, cassetta di sicurezza, asciugacapelli, scaldia asciugamani, doccia massaggio, zanzariere per letto, zanzariera per finestre, ventilatore, riscaldamento centrale, tende, tende
- **Attrezzatura domestica :**
Stoviglie/posate, utensili e batteria da cucina, caffettiera, caffettiera elettrica, macchina per il caffè espresso, bollitore elettrico, tostiera, spremiagrumi, robot da cucina, cucina a gas, piastra di cottura elettrica, forno, fornello, forno microonde, friggitrice elettrica, frigorifero, congelatore, lavastoviglie, lavatrice, asciugatrice, aspirapolvere, ferro da stiro, asse da stiro

Esterno

- **Superficie del terreno :**
3 ha
- **Sistemazione esterna :**
Terrazzo 120m², terrazzo sul tetto 20m², solarium 18m², gazebo
- **Ambito esterno :**
Giardino, terreno, bosco, pineta, oliveto 3 ha, pozzo/sorgente
- **Attrezzature esterne :**
Barbecue a gas, tavolo da giardino, 10 sedia (e) da giardino, carrello, ombrellone, 8 chaise (s) longue(s), amaca(che), doccia esterna



Inverno

Servizi

- **Biancheria :**
Lenzuola, Biancheria da toilette, Biancheria da casa, Asciugamano da spiaggia, Piumino (i), Cuscino(i)
- **Casa :**
Servizio di manutenzione supplemento, Pulizia alla partenza supplemento, Manutenzione giardino/piscina, Parcheggio

Informazioni utili

- **Informazioni utili**
Bambini benvenuti
Animali ammessi a condizioni (informarsi presso il proprietario)
Presenza sul posto : animali domestici
Affitto non fumatori, copertura telefonia mobile, trasporto personale consigliabile
Acqua : calda/fredda
Tensione elettrica : 220-240V / 50Hz
Alimentazione elettrica : conduttura

Album fotografico - 1



Proprietà di Charme



facciata



la decorazione

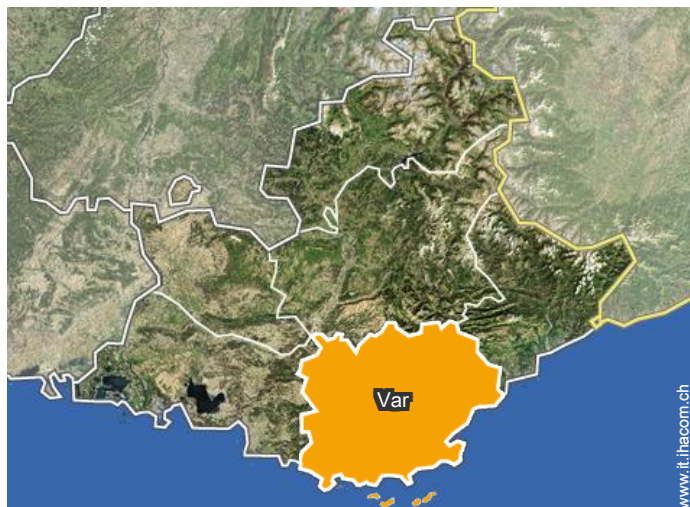


vista dalla casa



Inverno

Localizzazione



Localizzazione & Accesso



Coordinate GPS in gradi, minuti, secondi: Latitudine 43°30'31"N - Longitudine 6° 8'31"E (Abitazione)

Indirizzo

→ 3630, chemin de Correns
83570 Cotignac

• Nizza : (95km)

● Autostrada (uscita) A8 sortie 35 Brignoles

→ Brignoles, Var, Provenza Alpi Costa
Azzurra, Francia
→ Distanza : 15km
→ Tempo : 20'

● Aeroporto Marseille Provence

→ Marsiglia, Bocche del Rodano, Provenza
Alpi Costa Azzurra, Francia
→ Distanza : 80km
→ Tempo : 1h15'

• La Garde Freinet : (40km)

• Aix en Provence : (57km)

Contatti

Lingue parlate



Case vacanze Cotignac - Provence Verte "La Boussarelle"

6
[Prenotare](#)

Calendario delle disponibilità - da : novembre 2018

Nov	G	V	S	D	L	Ma	Me	G	V	S	D	L	Ma	Me	G	V	S	D	L	Ma	Me	G	V	S	D	L	Ma	Me	G	V
2018	1	2	3	4	5	6	7	8	9	10	11	12	13	14	15	16	17	18	19	20	21	22	23	24	25	26	27	28	29	30
																		-	-	-	-	-	-	-	-	-	-	-	-	-

Dic	S	D	L	Ma	Me	G	V	S	D	L	Ma	Me	G	V	S	D	L	Ma	Me	G	V	S	D	L	Ma	Me	G	V	S	D	L
2018	1	2	3	4	5	6	7	8	9	10	11	12	13	14	15	16	17	18	19	20	21	22	23	24	25	26	27	28	29	30	31
	-	-	-	-	-	-	-	-	-	-	-	-	-	-	-	-	-	-	-	-	-	-	-	-	-	-	-	-	-	-	

Gen	Ma	Me	G	V	S	D	L	Ma	Me	G	V	S	D	L	Ma	Me	G	V	S	D	L	Ma	Me	G	V	S	D	L	Ma	Me	G
2019	1	2	3	4	5	6	7	8	9	10	11	12	13	14	15	16	17	18	19	20	21	22	23	24	25	26	27	28	29	30	31
	-	-	-	-	-	-	-	-	-	-	-	-	-	-	-	-	-	-	-	-	-	-	-	-	-	-	-	-	-	-	-

Feb	V	S	D	L	Ma	Me	G	V	S	D	L	Ma	Me	G	V	S	D	L	Ma	Me	G	V	S	D	L	Ma	Me	G	
2019	1	2	3	4	5	6	7	8	9	10	11	12	13	14	15	16	17	18	19	20	21	22	23	24	25	26	27	28	
	-	-	-	-	-	-	-	-	-	-	-	-	-	-	-	-	-	-	-	-	-	-	-	-	-	-	-	-	-

Mar	V	S	D	L	Ma	Me	G	V	S	D	L	Ma	Me	G	V	S	D	L	Ma	Me	G	V	S	D	L	Ma	Me	G	V	S	D
2019	1	2	3	4	5	6	7	8	9	10	11	12	13	14	15	16	17	18	19	20	21	22	23	24	25	26	27	28	29	30	31
	-	-	-	-	-	-	-	-	-	-	-	-	-	-	-	-	-	-	-	-	-	-	-	-	-	-	-	-	-	-	-

Apr	L	Ma	Me	G	V	S	D	L	Ma	Me	G	V	S	D	L	Ma	Me	G	V	S	D	L	Ma	Me	G	V	S	D	L	Ma
2019	1	2	3	4	5	6	7	8	9	10	11	12	13	14	15	16	17	18	19	20	21	22	23	24	25	26	27	28	29	30
	-	-	-	-	-	-	-	-	-	-	-	-	-	-	-	-	-	-	-	-	-	-	-	-	-	-	-	-	-	-

Mag	Me	G	V	S	D	L	Ma	Me	G	V	S	D	L	Ma	Me	G	V	S	D	L	Ma	Me	G	V	S	D	L	Ma	Me	G	V
2019	1	2	3	4	5	6	7	8	9	10	11	12	13	14	15	16	17	18	19	20	21	22	23	24	25	26	27	28	29	30	31
	-	-	-	-	-	-	-	-	-	-	-	-	-	-	-	-	-	-	-	-	-	-	-	-	-	-	-	-	-	-	

Giu	S	D	L	Ma	Me	G	V	S	D	L	Ma	Me	G	V	S	D	L	Ma	Me	G	V	S	D	L	Ma	Me	G	V	S	D
2019	1	2	3	4	5	6	7	8	9	10	11	12	13	14	15	16	17	18	19	20	21	22	23	24	25	26	27	28	29	30
	-	-	-	-	-	-	-	-	-	-	-	-	-	-	-	-	-	-	-	-	-	-	-	-	-	-	-	-	-	-

Lug	L	Ma	Me	G	V	S	D	L	Ma	Me	G	V	S	D	L	Ma	Me	G	V	S	D	L	Ma	Me	G	V	S	D	L	Ma	Me
2019	1	2	3	4	5	6	7	8	9	10	11	12	13	14	15	16	17	18	19	20	21	22	23	24	25	26	27	28	29	30	31
	-	-	-	-	-	-	-	-	-	-	-	-	-	-	-	-	-	-	-	-	-	-	-	-	-	-	-	-	-	-	-

Ago	G	V	S	D	L	Ma	Me	G	V	S	D	L	Ma	Me	G	V	S	D	L	Ma	Me	G	V	S	D	L	Ma	Me	G	V	S
2019	1	2	3	4	5	6	7	8	9	10	11	12	13	14	15	16	17	18	19	20	21	22	23	24	25	26	27	28	29	30	31
	-	-	-	-	-	-	-	-	-	-	-	-	-	-	-	-	-	-	-	-	-	-	-	-	-	-	-	-	-	-	-

Case vacanze
Provenza Alpi Costa Azzurra - Francia
"La Bousarelle"

7
[Prenotare](#)

Calendario delle disponibilità - da : agosto 2019

Set	D	L	Ma	Me	G	V	S	D	L	Ma	Me	G	V	S	D	L	Ma	Me	G	V	S	D	L	Ma	Me	G	V	S	D	L
2019	1	2	3	4	5	6	7	8	9	10	11	12	13	14	15	16	17	18	19	20	21	22	23	24	25	26	27	28	29	30
-	-	-	-	-	-	-	-	-	-	-	-	-	-	-	-	-	-	-	-	-	-	-	-	-	-	-	-	-	-	

Ott	Ma	Me	G	V	S	D	L	Ma	Me	G	V	S	D	L	Ma	Me	G	V	S	D	L	Ma	Me	G	V	S	D	L	Ma	Me	G
2019	1	2	3	4	5	6	7	8	9	10	11	12	13	14	15	16	17	18	19	20	21	22	23	24	25	26	27	28	29	30	31
-	-	-	-	-	-	-	-	-	-	-	-	-	-	-	-	-	-	-	-	-	-	-	-	-	-	-	-	-	-	-	

[Mese : Seguevole >>](#)

Tariffe di affitto - Dimora in Pietra - da 2 a 8 Persona(e)

Tariffe	Nocte	Week-end	Settimana	2 settimane	Mese
 Bassa stagione	-	-	CHF678* (Sabato)	-	-
 Media stagione	-	-	CHF1025* (Sabato)	-	-
 Alta stagione	-	-	CHF3417* (Sabato)	-	-

(Giorno di arrivo)

[Prenotare](#)

Condizioni di prenotazione

• Prenotazione

→ Pagamento al momento della prenotazione :
30% dell'importo dell'affitto
→ Pagamento del saldo :
45 giorni prima del soggiorno

• Affitti

→ Spese supplementari
→ Tassa di soggiorno in aggiunta
→ Spesa per le pulizie alla partenza non inclusa : CHF93*
→ Supplemento previsto per :
- bambino
- letto(i) supplementare(i)

Modalità di pagamento ammesse

• Bonifico bancario

[▶ Prenotare](#)

[▶ Contattare il proprietario](#)

Contattate direttamente i proprietari

www.it.ihacom.ch

Nr. annuncio

56242

[>> Prenotare <<](#)

Contatti

Lingue parlate    

* Tassa di conversione a titolo identificativo : €100 = \$116.85 = £89 = CHF115.82

Nr. annuncio 56242

www.it.ihacom.ch

