

# Case vacanze Lumio Casa



**Casa**, divisorio(i), al piano terra, entrata individuale, in un(a) Proprietà privata

Ambito : piacevole, tranquillo

Capacità : da 4 a 6 persona(e)

Camera(e) : 1

Stanza(e) : 2

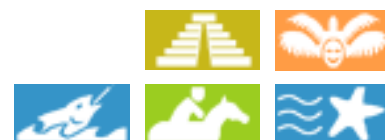
Lumio - Corsica settentrionale (2B) - Corsica

Francia

Prenotazione : +33 (0) 6 89 36 32 46 (Francia)

Nr. annuncio 58169

[www.it.ihacom.ch](http://www.it.ihacom.ch)



### Case vacanze



Casa, divisorio(i), al piano terra, entrata individuale, in un(a) Proprietà privata

- **Ideale per tutte le età, famiglia**
- **Vista** : accessibile, nessuna costruzione davanti/di fronte, mare/oceano, montagna, tramonto fantastico, illuminazione notturna
- **Ambito** : piacevole, tranquillo
- **Esposizione** : Ovest

### Gli extra

- **Parcheggio** :  
Parcheggio non coperto : sul terreno.
- **Attrezzature bambino** :  
Seggiolone, vasino



terrazzo coperto

### Ambiente & localizzazione



### Tempo libero

- **Attività tempo libero a meno di 20 km / 12 miglia** :

Luogo per bagnarsi, Pedalò, immersione, immersione subacqua, immersione con scafandro, sci nautico, jet ski, surf, windsurf, canoa-kayak, torrentismo, rafting, golf, tennis, squash, scuola di equitazione, pony club, escursione, percorso per mountain bike, parapendio, Club aeronautica, escursione in barca, passeggiata a cavallo, ATV/Quad, pallavolo, pesca, pesca in alto mare, pesca con lenza, pesca subacquea, campo di bocce

- **Assistenza** :

Scuola di vela, scuola di immersione, scuola di tennis, scuola di equitazione

- **Attrazioni e relax** :

Discoteca, ristorante, cinema all'aperto, karaoke, riserva naturale, galleria d'arte, centro storico, festival, antichità & anticaglie, boutique d'artigianato, cantina e degustazione di vino, centro benessere, Bio farm

### Ambiente

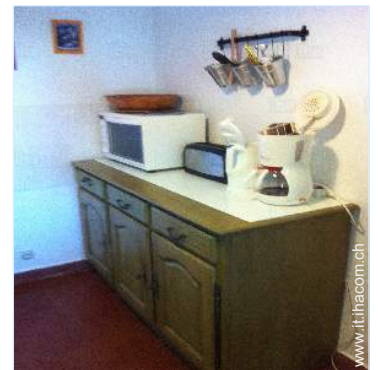
- **Località** :

Mare/oceano 2km  
Spiaggia 2km  
Spiaggia con ciotoli 2km  
Spiaggia rocciosa 2km  
Spiaggia dei nudisti 5km  
Insenatura 2km  
Campo da tennis pubblico 5km  
Base aeronautica 10km  
Centro nautico 4km  
Fiume 10km  
Foresta 10km  
Massiccio montuoso 10km  
Marina 4km  
Scalo di alaggio per la barca 5km  
Scalo di alaggio per moto d'acqua 5km

- **Comodità** :

Villaggio centro 1km  
Centro città 5km  
Noleggio biciclette/mountain bike 5km  
Noleggio di moto/scooter 5km  
Noleggio auto 5km  
Noleggio barche 5km  
Panetteria 1km  
Negozi tipici 1km  
Supermercato 5km  
Salone di coiffure 1km  
Ufficio postale 1km  
Banca 5km

Distributore automatico di biglietti 5km  
Farmacia 1km  
Medico 1,5km  
Infermiera 5km  
Ospedale 5km



cucina indipendente



vista sul mare



cucina indipendente

### Interno

- **Capacità di ospitalità :**

da 4 a 6 persona(e) (4 adulti, 2 bambini)

- **Disposizione interna :**

2 stanza(e), 1 camera(e), 1 bagno(i), 1 WC, soggiorno 20m<sup>2</sup>, cucina indipendente, sala da pranzo, loggia

- **Posto(i) letto(i) :**

1 letto(i) matrimoniale(i), 1 divano(i) letto 2 pers, 1 letti a castello, 1 letto (i) bambino

- **Confort :**

Camino, gioco di società, collezione di libri, presa per antenna tv, armadietto, asciugacapelli, zanzariera per finestre, integralmente climatizzato

- **Attrezzatura domestica :**

Stoviglie/posate, utensili e batteria da cucina, caffettiera elettrica, bollitore elettrico, tostiera, piastra di cottura elettrica, forno, forno microonde, frigorifero, congelatore, lavastoviglie, lavatrice, aspirapolvere, ferro da stiro, asse da stiro

### Esterno

- **Sistemazione esterna :**

Terrazzo 20m<sup>2</sup>, terrazzo coperto 15m<sup>2</sup>

- **Ambito esterno :**

Terreno chiuso 6000m<sup>2</sup>

- **Attrezzature esterne :**

Barbecue, tavolo da giardino, 10 sedia(e) da giardino, carrello, salotto da giardino, 2 chaise(s) longue(s), 4 sedia sdraio



sala da pranzo

### Servizi

- **Biancheria :**

Lenzuola, Biancheria da toilette, Biancheria da casa, Asciugamano da spiaggia supplemento, Coperta(e), Piumino(i), Cuscino (i)

- **Casa :**

Servizio di manutenzione supplemento, Pulizia alla partenza supplemento (+ CHF69\*)

- **Personale :**

Personale supplemento, Cuoco(chi)/cuoca (che) supplemento, Baby sitting supplemento

### Informazioni utili

- **Informazioni utili**

Bambini benvenuti  
Copertura telefonia mobile, trasporto personale consigliabile  
Acqua : calda/fredda  
Tensione elettrica : 220-240V / 50Hz  
Alimentazione elettrica : condotta



sala da pranzo

Album fotografico - 1



terrazzo coperto



vista sul mare



cucina indipendente



cucina indipendente



sala da pranzo

Album fotografico - 2



sala da pranzo



sala da pranzo



camera



bagno(i)



bagno(i)



bagno(i)



la proprietà



vista dalla casa

### Localizzazione



### Localizzazione & Accesso



Coordinate GPS in gradi, minuti, secondi: Latitudine 42°34'14"N - Longitudine 8° 49'36"E (Abitazione)

#### Indirizzo

→ Chemin San Pedru  
20260 Lumio

#### ● Aeroporto Calvi Sainte Catherine

→ Calvi, Corsica settentrionale, Corsica, Francia

→ Distanza : 7,5km

→ Tempo : 10'

#### ● Porto marittimo Calvi

→ Calvi, Corsica settentrionale, Corsica, Francia

→ Distanza : 7,5km

→ Tempo : 10'

#### ● Porto marittimo L'Île Rousse

→ Isola Rossa (Corsica), Corsica settentrionale, Corsica, Francia

→ Distanza : 10km

→ Tempo : 15'

● Calvi : (7,5km)

● Isola Rossa (Corsica) : (15km)

### Contatti

Lingue parlate  

Calendario delle disponibilità - da : settembre 2018

Set	S	D	L	Ma	Me	G	V	S	D	L	Ma	Me	G	V	S	D	L	Ma	Me	G	V	S	D	L	Ma	Me	G	V	S	D
2018	1	2	3	4	5	6	7	8	9	10	11	12	13	14	15	16	17	18	19	20	21	22	23	24	25	26	27	28	29	30
																					-	-	-	-	-	-	-	-	-	-

Ott	L	Ma	Me	G	V	S	D	L	Ma	Me	G	V	S	D	L	Ma	Me	G	V	S	D	L	Ma	Me	G	V	S	D	L	Ma	Me
2018	1	2	3	4	5	6	7	8	9	10	11	12	13	14	15	16	17	18	19	20	21	22	23	24	25	26	27	28	29	30	31
	-	-	-	-	-	-	-	-	-	-	-	-	-	-	-	-	-	-	-	-	-	-	-	-	-	-	-	-	-	-	-

Nov	G	V	S	D	L	Ma	Me	G	V	S	D	L	Ma	Me	G	V	S	D	L	Ma	Me	G	V	S	D	L	Ma	Me	G	V
2018	1	2	3	4	5	6	7	8	9	10	11	12	13	14	15	16	17	18	19	20	21	22	23	24	25	26	27	28	29	30
	-	-	-	-	-	-	-	-	-	-	-	-	-	-	-	-	-	-	-	-	-	-	-	-	-	-	-	-	-	-

Dic	S	D	L	Ma	Me	G	V	S	D	L	Ma	Me	G	V	S	D	L	Ma	Me	G	V	S	D	L	Ma	Me	G	V	S	D	L
2018	1	2	3	4	5	6	7	8	9	10	11	12	13	14	15	16	17	18	19	20	21	22	23	24	25	26	27	28	29	30	31
	-	-	-	-	-	-	-	-	-	-	-	-	-	-	-	-	-	-	-	-	-	-	-	-	-	-	-	-	-	-	-

Gen	Ma	Me	G	V	S	D	L	Ma	Me	G	V	S	D	L	Ma	Me	G	V	S	D	L	Ma	Me	G	V	S	D	L	Ma	Me	G
2019	1	2	3	4	5	6	7	8	9	10	11	12	13	14	15	16	17	18	19	20	21	22	23	24	25	26	27	28	29	30	31
	-	-	-	-	-	-	-	-	-	-	-	-	-	-	-	-	-	-	-	-	-	-	-	-	-	-	-	-	-	-	-

Feb	V	S	D	L	Ma	Me	G	V	S	D	L	Ma	Me	G	V	S	D	L	Ma	Me	G	V	S	D	L	Ma	Me	G
2019	1	2	3	4	5	6	7	8	9	10	11	12	13	14	15	16	17	18	19	20	21	22	23	24	25	26	27	28
	-	-	-	-	-	-	-	-	-	-	-	-	-	-	-	-	-	-	-	-	-	-	-	-	-	-	-	-

Mar	V	S	D	L	Ma	Me	G	V	S	D	L	Ma	Me	G	V	S	D	L	Ma	Me	G	V	S	D	L	Ma	Me	G	V	S	D
2019	1	2	3	4	5	6	7	8	9	10	11	12	13	14	15	16	17	18	19	20	21	22	23	24	25	26	27	28	29	30	31
	-	-	-	-	-	-	-	-	-	-	-	-	-	-	-	-	-	-	-	-	-	-	-	-	-	-	-	-	-	-	-

Apr	L	Ma	Me	G	V	S	D	L	Ma	Me	G	V	S	D	L	Ma	Me	G	V	S	D	L	Ma	Me	G	V	S	D	L	Ma
2019	1	2	3	4	5	6	7	8	9	10	11	12	13	14	15	16	17	18	19	20	21	22	23	24	25	26	27	28	29	30
	-	-	-	-	-	-	-	-	-	-	-	-	-	-	-	-	-	-	-	-	-	-	-	-	-	-	-	-	-	-

Mag	Me	G	V	S	D	L	Ma	Me	G	V	S	D	L	Ma	Me	G	V	S	D	L	Ma	Me	G	V	S	D	L	Ma	Me	G	V
2019	1	2	3	4	5	6	7	8	9	10	11	12	13	14	15	16	17	18	19	20	21	22	23	24	25	26	27	28	29	30	31
	-	-	-	-	-	-	-	-	-	-	-	-	-	-	-	-	-	-	-	-	-	-	-	-	-	-	-	-	-	-	-

Giu	S	D	L	Ma	Me	G	V	S	D	L	Ma	Me	G	V	S	D	L	Ma	Me	G	V	S	D	L	Ma	Me	G	V	S	D
2019	1	2	3	4	5	6	7	8	9	10	11	12	13	14	15	16	17	18	19	20	21	22	23	24	25	26	27	28	29	30
	-	-	-	-	-	-	-	-	-	-	-	-	-	-	-	-	-	-	-	-	-	-	-	-	-	-	-	-	-	-

Calendario delle disponibilità - da : giugno 2019

Lug	L	Ma	Me	G	V	S	D	L	Ma	Me	G	V	S	D	L	Ma	Me	G	V	S	D	L	Ma	Me	G	V	S	D	L	Ma	Me
2019	1	2	3	4	5	6	7	8	9	10	11	12	13	14	15	16	17	18	19	20	21	22	23	24	25	26	27	28	29	30	31
	-	-	-	-	-	-	-	-	-	-	-	-	-	-	-	-	-	-	-	-	-	-	-	-	-	-	-	-	-	-	-

Ago	G	V	S	D	L	Ma	Me	G	V	S	D	L	Ma	Me	G	V	S	D	L	Ma	Me	G	V	S	D	L	Ma	Me	G	V	S
2019	1	2	3	4	5	6	7	8	9	10	11	12	13	14	15	16	17	18	19	20	21	22	23	24	25	26	27	28	29	30	31
	-	-	-	-	-	-	-	-	-	-	-	-	-	-	-	-	-	-	-	-	-	-	-	-	-	-	-	-	-	-	-

[Mese : Seguevole >>](#)

Tariffe di affitto - Casa - da 4 a 6 Persona(e)

Tariffe	Nocte	Week-end	Settimana	2 settimane	Mese
 Bassa stagione	-	-	CHF498*	-	-
 Media stagione	-	-	CHF544*	-	-
 Alta stagione	-	-	CHF984* (Sabato)	-	-

(Giorno di arrivo)

[Prenotare](#)

Condizioni di prenotazione

• Prenotazione

- Pagamento al momento della prenotazione : 30% dell'importo dell'affitto
- Pagamento del saldo : alla consegna delle chiavi
- Cauzione richiesta : CHF232\*

• Affitti

- Spese comprese
- Tassa di soggiorno in aggiunta
- Spesa per le pulizie alla partenza non inclusa : CHF69\*

Modalità di pagamento ammesse

- Assegno bancario • Contanti

[▶ Prenotare](#)

[▶ Contattare il proprietario](#)

Contattate direttamente i proprietari

[www.it.ihacom.ch](http://www.it.ihacom.ch)

Nr. annuncio

58169

[>> Prenotare <<](#)

Contatti

Lingue parlate  

\* Tassa di conversione a titolo identificativo : €100 = \$116.85 = £89 = CHF115.82

Nr. annuncio 58169

[www.it.ihacom.ch](http://www.it.ihacom.ch)

