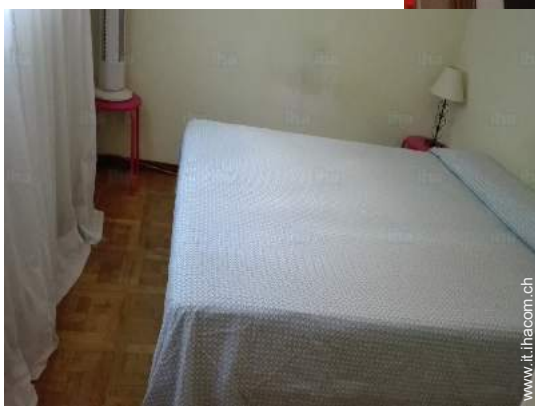


# Case vacanze Madrid Appartamento



**Appartamento** al 2° piano, entrata comune, in un(a) Immobile da 2 piani

Ambito : urbano, tranquillo

Capacità : 4 persona(e)

Camera(e) : 2

Stanza(e) : 3

Madrid - Madrid (comunità autonoma)

Spagna

Nr. annuncio 12091

[www.it.ihacom.ch](http://www.it.ihacom.ch)



### Case vacanze



Appartamento al 2° piano, entrata comune, in un(a) Immobile da 2 piani

- **Ideale per coppia, famiglia**
- Vista : porto, città
- Ambito : urbano, tranquillo

### Ambiente & localizzazione



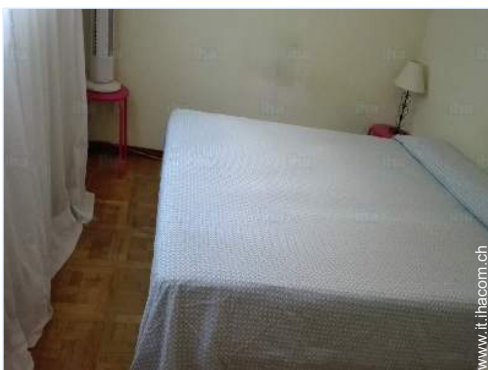
Città

#### Tempo libero

- **Attrazioni e relax :**  
Ristorante, parco e giardino, museo

#### Ambiente

- **Comodità :**  
Centro città  
Fermata/stazionamento bus  
Fermata metropolitana  
Noleggio auto  
Panetteria  
Negozi tipici  
Supermercato  
Salone di coiffure  
Ufficio postale  
Banca  
Distributore automatico di biglietti  
Farmacia  
Medico  
Infermiera  
Ospedale  
Ambulatorio



Nr. annuncio 12091

[www.it.ihacom.ch](http://www.it.ihacom.ch)





vista dal giardino/parco

### Interno

- **Capacità di ospitalità :**  
4 persona(e) (3 adulti, 1 bambini)
- **Superficie abitabile :**  
55m<sup>2</sup>
- **Disposizione interna :**  
3 stanza(e), 2 camera(e), 1 doccia, soggiorno 11m<sup>2</sup>, salone 22m<sup>2</sup>, cucina indipendente, sala da pranzo
- **Posto(i) letto(i) :**  
1 letto(i) king-size(s), 1 divano(i) letto 2 pers, 1 letto(i) singolo(i)
- **Confort :**  
TV, cavo/satellite, accesso internet, accesso internet banda larga, wifi, ventilatore, riscaldamento centrale, tende, interfono
- **Attrezzatura domestica :**  
Stoviglie/posate, utensili e batteria da cucina, caffettiera elettrica, bollitore elettrico, spremiagrumi, cucina elettrica, forno, frigorifero, congelatore, lavatrice

### Esterno

- **Superficie del terreno :**  
400m<sup>2</sup>
- **Sistemazione esterna :**  
Terrazzo 5m<sup>2</sup>, terrazzo sul tetto 90m<sup>2</sup>
- **Ambito esterno :**  
Giardino, corso d'acqua



### Servizi

- **Biancheria :**  
Lenzuola, Biancheria da toilette, Piumino(i), Cuscino(i)

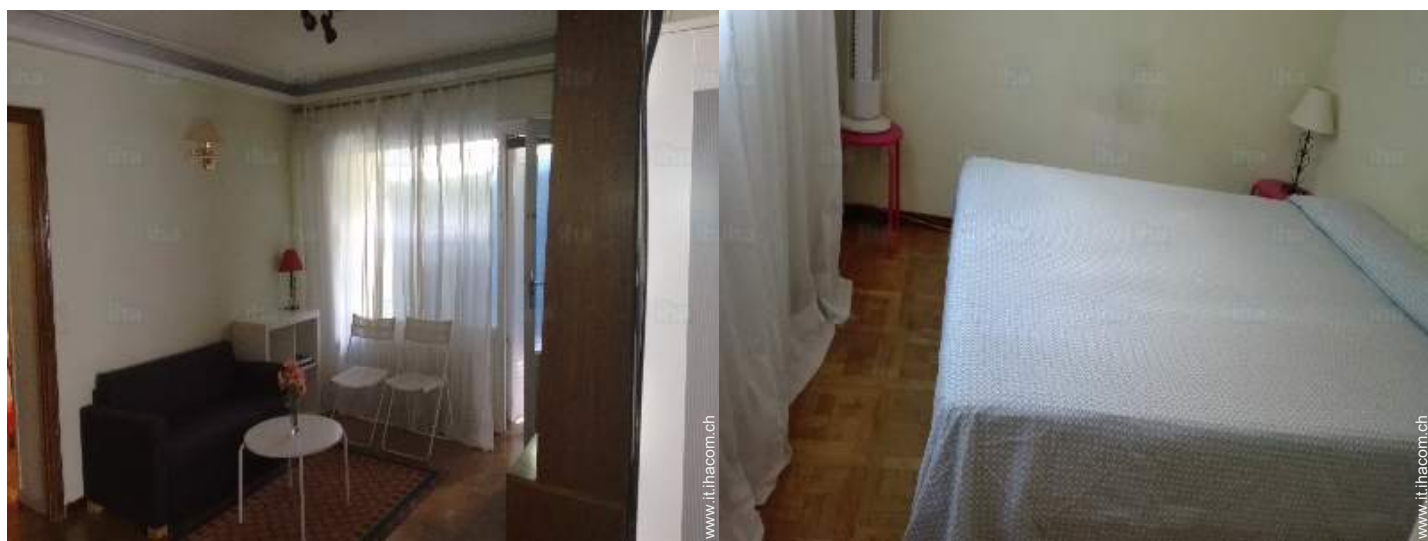
### Informazioni utili

- **Informazioni utili**  
Bambini benvenuti  
Copertura telefonia mobile, trasporto personale consigliabile, alcool non permesso  
Acqua : calda/fredda  
Tensione elettrica : 110-120V / 60Hz  
Alimentazione elettrica : generatore collettivo



Attrezzatura domestica

Album fotografico - 1



vista dal giardino/parco



Attrezzatura domestica

Album fotografico - 2



l'appartamento

l'immobile



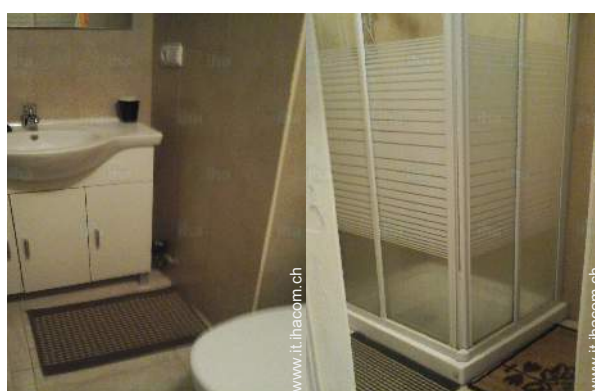
soggiorno

Album fotografico - 3



vista dal terrazzo

vista dal giardino/parco



### Localizzazione



### Localizzazione & Accesso



Coordinate GPS in gradi, minuti, secondi: Latitudine 40°23'25"N - Longitudine 3°42'43"O (Abitazione)

#### Indirizzo

→ Paseo Santa Maria de la Cabeza 128  
28000 Madrid

#### • Aeroporto Madrid Barajas

→ Madrid, Madrid (comunità autonoma),  
Spagna  
→ Distanza : 16km  
→ Tempo : 30'

#### • Stazione ferroviaria Madrid Atocha

→ Madrid, Madrid (comunità autonoma),  
Spagna  
→ Tempo : 10'

• Aranjuez : (50m)

• Burguillos de Toledo : (95km)

### Contatti

Lingue parlate

Case vacanze  
Madrid (comunità autonoma) - Spagna  
Appartamento

8  
[Prenotare](#)

Calendario delle disponibilità - da : febbraio 2018

Feb	G	V	S	D	L	Ma	Me	G	V	S	D	L	Ma	Me	G	V	S	D	L	Ma	Me	G	V	S	D	L	Ma	Me
2018	1	2	3	4	5	6	7	8	9	10	11	12	13	14	15	16	17	18	19	20	21	22	23	24	25	26	27	28
																		-	-	-	-	-	-	-	-	-	-	-

Mar	G	V	S	D	L	Ma	Me	G	V	S	D	L	Ma	Me	G	V	S	D	L	Ma	Me	G	V	S	D	L	Ma	Me	G	V	S
2018	1	2	3	4	5	6	7	8	9	10	11	12	13	14	15	16	17	18	19	20	21	22	23	24	25	26	27	28	29	30	31
	-	-	-	-	-	-	-	-	-	-	-	-	-	-	-	-	-	-	-	-	-	-	-	-	-	-	-	-	-	-	-

Apr	D	L	Ma	Me	G	V	S	D	L	Ma	Me	G	V	S	D	L	Ma	Me	G	V	S	D	L	Ma	Me	G	V	S	D	L
2018	1	2	3	4	5	6	7	8	9	10	11	12	13	14	15	16	17	18	19	20	21	22	23	24	25	26	27	28	29	30
	-	-	-	-	-	-	-	-	-	-	-	-	-	-	-	-	-	-	-	-	-	-	-	-	-	-	-	-	-	-

Mag	Ma	Me	G	V	S	D	L	Ma	Me	G	V	S	D	L	Ma	Me	G	V	S	D	L	Ma	Me	G	V	S	D	L	Ma	Me	G
2018	1	2	3	4	5	6	7	8	9	10	11	12	13	14	15	16	17	18	19	20	21	22	23	24	25	26	27	28	29	30	31
	-	-	-	-	-	-	-	-	-	-	-	-	-	-	-	-	-	-	-	-	-	-	-	-	-	-	-	-	-	-	-

Giu	V	S	D	L	Ma	Me	G	V	S	D	L	Ma	Me	G	V	S	D	L	Ma	Me	G	V	S	D	L	Ma	Me	G	V	S
2018	1	2	3	4	5	6	7	8	9	10	11	12	13	14	15	16	17	18	19	20	21	22	23	24	25	26	27	28	29	30
	-	-	-	-	-	-	-	-	-	-	-	-	-	-	-	-	-	-	-	-	-	-	-	-	-	-	-	-	-	-

Lug	D	L	Ma	Me	G	V	S	D	L	Ma	Me	G	V	S	D	L	Ma	Me	G	V	S	D	L	Ma	Me	G	V	S	D	L	Ma
2018	1	2	3	4	5	6	7	8	9	10	11	12	13	14	15	16	17	18	19	20	21	22	23	24	25	26	27	28	29	30	31
	-	-	-	-	-	-	-	-	-	-	-	-	-	-	-	-	-	-	-	-	-	-	-	-	-	-	-	-	-	-	-

Ago	Me	G	V	S	D	L	Ma	Me	G	V	S	D	L	Ma	Me	G	V	S	D	L	Ma	Me	G	V	S	D	L	Ma	Me	G	V
2018	1	2	3	4	5	6	7	8	9	10	11	12	13	14	15	16	17	18	19	20	21	22	23	24	25	26	27	28	29	30	31
	-	-	-	-	-	-	-	-	-	-	-	-	-	-	-	-	-	-	-	-	-	-	-	-	-	-	-	-	-	-	-

Set	S	D	L	Ma	Me	G	V	S	D	L	Ma	Me	G	V	S	D	L	Ma	Me	G	V	S	D	L	Ma	Me	G	V	S	D
2018	1	2	3	4	5	6	7	8	9	10	11	12	13	14	15	16	17	18	19	20	21	22	23	24	25	26	27	28	29	30
	-	-	-	-	-	-	-	-	-	-	-	-	-	-	-	-	-	-	-	-	-	-	-	-	-	-	-	-	-	-

Ott	L	Ma	Me	G	V	S	D	L	Ma	Me	G	V	S	D	L	Ma	Me	G	V	S	D	L	Ma	Me	G	V	S	D	L	Ma	Me
2018	1	2	3	4	5	6	7	8	9	10	11	12	13	14	15	16	17	18	19	20	21	22	23	24	25	26	27	28	29	30	31
	-	-	-	-	-	-	-	-	-	-	-	-	-	-	-	-	-	-	-	-	-	-	-	-	-	-	-	-	-	-	-

Nov	G	V	S	D	L	Ma	Me	G	V	S	D	L	Ma	Me	G	V	S	D	L	Ma	Me	G	V							
2018	1	2	3	4	5	6	7	8	9	10	11	12	13	14	15	16	17	18	19	20	21	22	23	24	25	26	27	28	29	30
	-	-	-	-	-	-	-	-	-	-	-	-	-	-	-	-	-	-	-	-	-	-	-	-						

Media stagione  Alta stagione



Calendario delle disponibilità - da : novembre 2018

Dic	S	D	L	Ma	Me	G	V	S	D	L	Ma	Me	G	V	S	D	L	Ma	Me	G	V	S	D	L							
2018	1	2	3	4	5	6	7	8	9	10	11	12	13	14	15	16	17	18	19	20	21	22	23	24	25	26	27	28	29	30	31
	-	-	-	-	-	-	-	-	-	-	-	-	-	-	-	-	-	-	-	-	-	-	-	-	-	-	-	-	-	-	-

Gen	Ma	Me	G	V	S	D	L	Ma	Me	G	V	S	D	L	Ma	Me	G	V	S	D	L	Ma	Me	G							
2019	1	2	3	4	5	6	7	8	9	10	11	12	13	14	15	16	17	18	19	20	21	22	23	24	25	26	27	28	29	30	31
	-	-	-	-	-	-	-	-	-	-	-	-	-	-	-	-	-	-	-	-	-	-	-	-	-	-	-	-	-	-	

■ Media stagione ■ Alta stagione

[Mese : Seguevole >>](#)

Tariffe di affitto - Appartamento - 4 Persona(e)

Tariffe	Nocte	Week-end	Settimana	2 settimane	Mese
<span style="color: #4F81BD;">■</span> Media stagione	CHF52*	-	CHF302*	-	CHF905*
<span style="color: #E67E22;">■</span> Alta stagione	CHF81*	-	CHF325*	CHF638*	CHF928*
<span style="color: #9B59B6;">■</span> Speciale festività	CHF81*	-	-	CHF580*	-

[Prenotare](#)

Condizioni di prenotazione

• Prenotazione

→ Pagamento al momento della prenotazione :  
25% dell'importo dell'affitto  
→ Pagamento del saldo :  
alla consegna delle chiavi

• Affitti

→ Spese comprese  
→ Tassa di soggiorno inclusa  
→ Spesa per le pulizie alla partenza non inclusa : CHF35\*  
→ Supplemento previsto per :  
- bambino  
- animali

Modalità di pagamento ammesse

• Visa/Delta/Electron • Bonifico bancario • MasterCard/EuroCard • American Express

• Diners Club • Contanti

[▶ Prenotare](#)

[▶ Contattare il proprietario](#)

Contattate direttamente i proprietari

[www.it.ihacom.ch](http://www.it.ihacom.ch)

Nr. annuncio

12091

[>> Prenotare <<](#)

Contatti

Lingue parlate 

\* Tassa di conversione a titolo identificativo : €100 = \$123.46 = £88.94 = CHF116.02

Nr. annuncio 12091

[www.it.ihacom.ch](http://www.it.ihacom.ch)

