

Case vacanze Risoul "Chalet Pitchounette"

Tranquilla del fascino del Chalet di montagna situato vicino alla partenza delle piste (50 metri). Possibilità di affittare il cottage di livello o in pieno (massimo 19 persone). Ogni livello può essere indipendente.



Chalet, individuale, al piano terra, entrata individuale, in un(a) Proprietà privata

Ambito : montanaro, in prossimità delle piste

Capacità : da 2 a 14 persona(e)

Camera(e) : 4

Stanza(e) : 5

Risoul - Alte Alpi (05) - Provenza Alpi Costa Azzurra
Francia

Prenotazione : +33 (0) 662818966 (Francia)

Nr. annuncio 50482

www.it.ihacom.ch



Case vacanze



Chalet, individuale, al piano terra, entrata individuale, in un(a) Proprietà privata

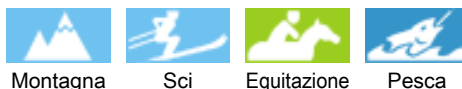
- **Ideale per tutte le età, più famiglie**
- **Vista** : panoramico, accessibile, montagna, campagna, foresta, illuminazione notturna
- **Ambito** : montanaro, in prossimità delle piste
- **Esposizione** : Sud

" Disponibile-necessità un vantaggio di controllo del 15% sul noleggio sci. Locale sci, grande balcone e ampi terrazzi esposti a sud e sud ovest, parcheggio auto, cucina attrezzata con forno a microonde, lavastoviglie, frigo congelatore, raclette, TV con TNT SAT della macchina. Un'opzione per fornire il necessario bambino: cambiare letto tavolo, seggiolone, baby, vasca o vasca sedia. Possibilità di fornire su richiesta: lettore DVD, Barbecue, sdraio, tavolo e sedie da giardino. "

Gli extra

- **Parcheggio** :
Parcheggio non coperto : 2 sul terreno.
- **Agevolazioni** :
Armadio per gli sci
- **Attrezzature bambino** :
Seggiolone, fasciatoio, bagnetto bambino, passeggino

Ambiente & localizzazione



" Nelle vicinanze attività ricreative invernali: sci, scuola di sci con monitor per adulti e bambini tutte le età, asili nido, giro in racchette da neve, parapendio, linea zip, neve bici, slitte meccaniche, massaggi & spa, Parco snowboard, ghiaccio pista di pattinaggio, cinema, giostre e giochi per bambini, cani da slitta (stazione Risoul/Vars), animazioni diverse stazioni. Attività estive oltre inverno: canyoning, whitewater, sport nautici, escursioni in bicicletta, arrampicata, via ferrata, avventure di percorso pedonale, ATV, piscine, bocce, pallavolo, tennis, escursionismo. Impianti di risalita durante l'estate. Negozi e servizi nelle vicinanze: potenza forniture, macellai, un tabacco-stampa-Lotto-ricordi, negozi e noleggio attrezzature sportive, abbigliamento, negozi, servizio lavanderia, farmacia, bar, Pub, discoteche, ristoranti, chiuso, prodotti locali e artigiani. Turismo: Fort Vauban (Fort dauphin), Lago di Serre-Ponçon, Briançon, parco naturale del Queyras, Italia... "

Tempo libero

- **Attività tempo libero a meno di 20 km / 12 miglia** :

Sci alpino, snowboard, slitta (pista), pattini da ghiaccio, motoslitta, slitta con i cani, canoa-kayak, rafting, tennis, scuola di equitazione, pony club, percorso costiero/forestale, escursione, climbing, parapendio, passeggiata a cavallo, campo di bocce

- **Assistenza** :

Scuola di sci, scuola di tennis, scuola di equitazione

Ambiente

- **Località** :
Piste di sci <50m
Pista di pattinaggio <50m
Piscina pubblica 50m
Cascata
Lago 2km
Foresta



soggiorno



soggiorno



soggiorno

Interno

- **Capacità di ospitalità :**

da 2 a 14 persona(e)

- **Superficie abitabile :**

150m²

- **Disposizione interna :**

5 stanza(e), 4 camera(e), 1 bagno(i), 2 doccia, 3 WC, soggiorno 30m², cucina indipendente, sala da pranzo, angolo pranzo, salone con televisore

- **Posto(i) letto(i) :**

3 letto(i) matrimoniale(i), 2 divano(i) letto 2 pers, 1 letto(i) singolo(i), 2 letti a castello, 1 letto (i) bambino, 1 possibilità letto(i) supplementare(i)

- **Confort :**

TV, lettore DVD, gioco di società, cavo/satellite, armadio, armadietto, scaldasciugamani, zanzariera per finestre, riscaldamento elettrico, tende, doppio vetro, allarme antincendio

- **Attrezzatura domestica :**

Stoviglie/posate, utensili e batteria da cucina, caffettiera, caffettiera elettrica, bollitore elettrico, tostiera, spremiagrumi, robot da cucina, crêpière, apparecchio per raclette, piastra di cottura elettrica, forno, forno microonde, friggitrice elettrica, cappa aspirante, frigorifero, congelatore, lavastoviglie, aspirapolvere, ferro da stiro, asse da stiro

Esterno

- **Superficie del terreno :**

600m²

- **Sistemazione esterna :**

Terrazzo 40m²

- **Ambito esterno :**

Giardino 700m²

- **Attrezzature esterne :**

Tavolo da giardino, 4 chaise(s) longue(s)



letti a castello

Servizi

- **Biancheria :**

Coperta(e), Piumino(i), Cuscino(i)

Informazioni utili

- **Informazioni utili**

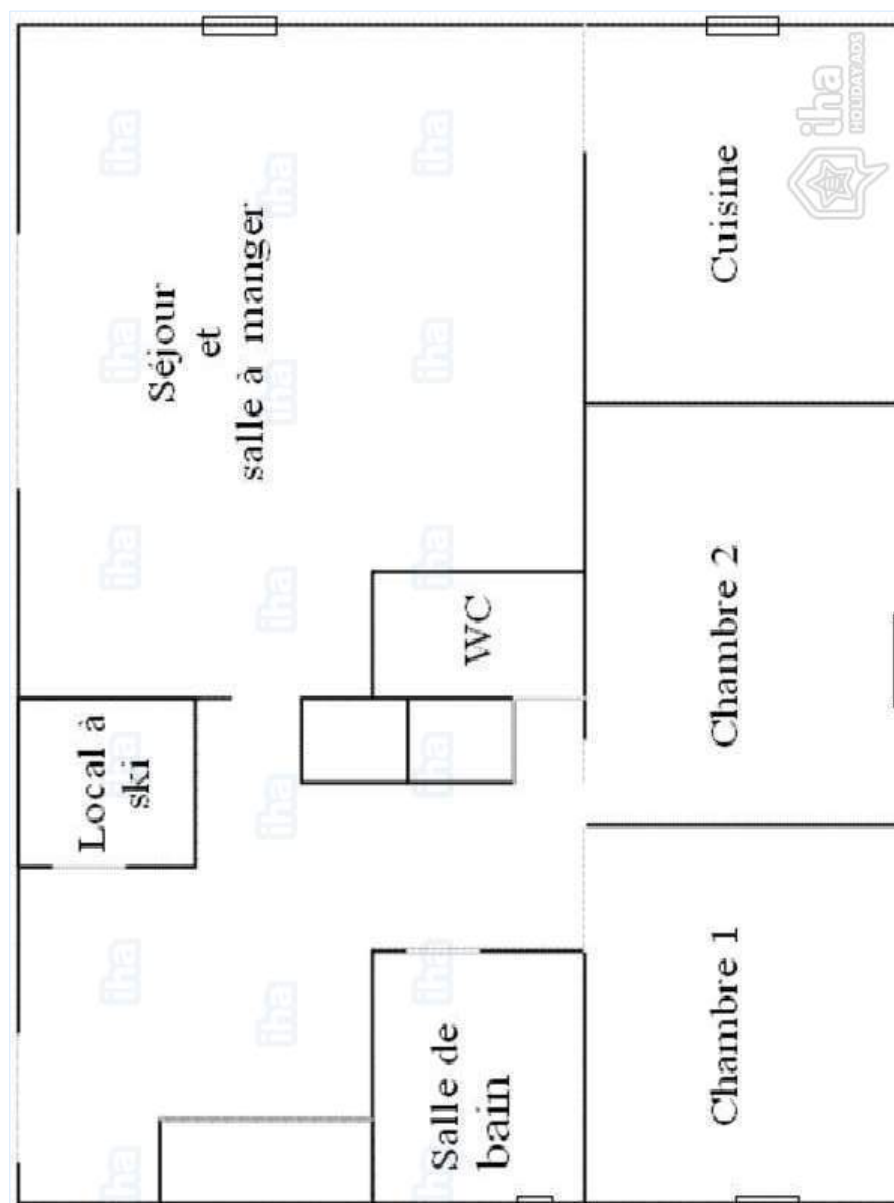
Animali ammessi a condizioni (informarsi presso il proprietario)

Copertura telefonia mobile



letto(i) matrimoniale(i)

Piantina



www.it.ihacom.ch

Album fotografico - 1



la proprietà



soggiorno



soggiorno



soggiorno



letto(i) matrimoniale(i)

Album fotografico - 2



letti a castello



la proprietà



angolo cottura



Primavera

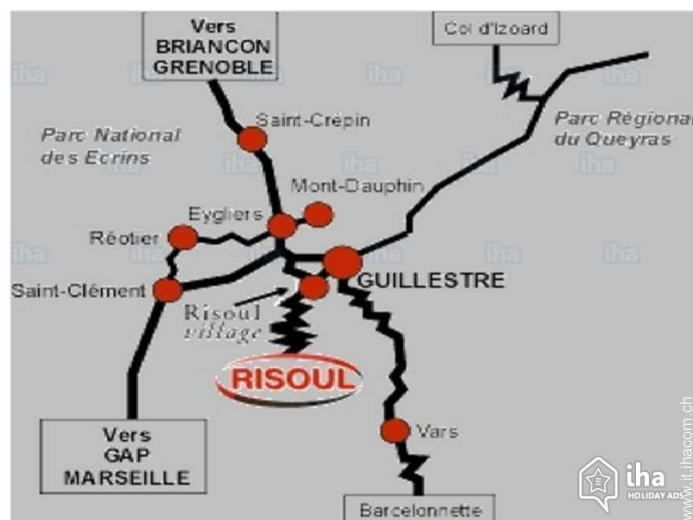
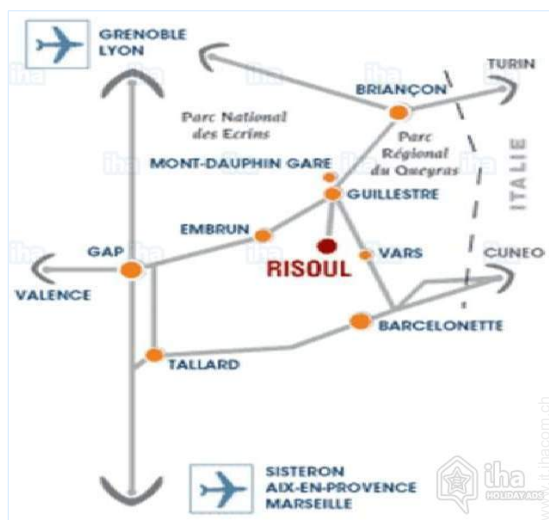


panorama




Presenza sul posto

Cartina stradale



Localizzazione & Accesso

" Situato a 12 Km da Guillestre e a 25 Km di Embrun è solo 200 m dai negozi, garantendo un ambiente tranquillo. "

 Coordinate GPS in gradi, minuti, secondi: Latitudine 44° 37'23.78"N - Longitudine 6°38'5.26"E (Abitazione)

Indirizzo

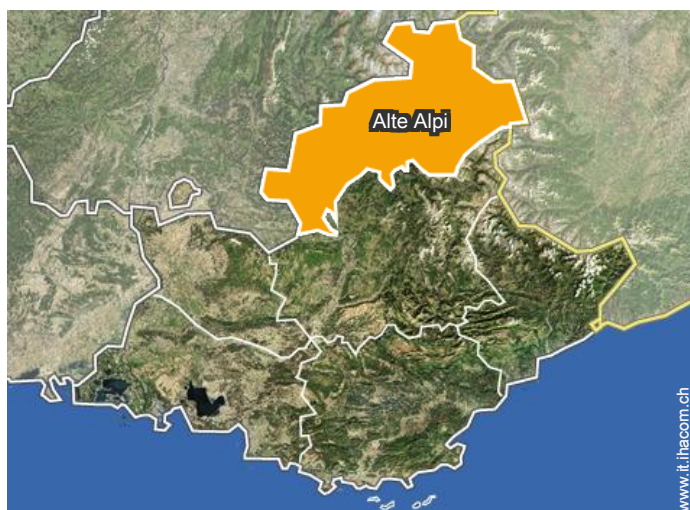
→ Station
05600 Risoul

- Guillestre : (14km)
- Embrun : (34km)
- Brianzone (Briançon) : (60km)

Contatti

Lingue parlate 

Localizzazione



Case vacanze Risoul - Francia "Chalet Pitchounette"

9

[Prenotare](#)

Calendario delle disponibilità - da : aprile 2018

Apr	D	L	Ma	Me	G	V	S	D	L	Ma	Me	G	V	S	D	L	Ma	Me	G	V	S	D	L							
2018	1	2	3	4	5	6	7	8	9	10	11	12	13	14	15	16	17	18	19	20	21	22	23	24	25	26	27	28	29	30

Mag	Ma	Me	G	V	S	D	L	Ma	Me	G	V	S	D	L	Ma	Me	G	V	S	D	L	Ma	Me	G							
2018	1	2	3	4	5	6	7	8	9	10	11	12	13	14	15	16	17	18	19	20	21	22	23	24	25	26	27	28	29	30	31
	-	-	-	-	-	-	-	-	-	-	-	-	-	-	-	-	-	-	-	-	-	-	-	-	-	-	-	-	-	-	

Giu	V	S	D	L	Ma	Me	G	V	S	D	L	Ma	Me	G	V	S	D	L	Ma	Me	G	V	S							
2018	1	2	3	4	5	6	7	8	9	10	11	12	13	14	15	16	17	18	19	20	21	22	23	24	25	26	27	28	29	30
	-	-	-	-	-	-	-	-	-	-	-	-	-	-	-	-	-	-	-	-	-	-	-	-	-	-	-	-	-	-

Lug	D	L	Ma	Me	G	V	S	D	L	Ma	Me	G	V	S	D	L	Ma	Me	G	V	S	D	L	Ma							
2018	1	2	3	4	5	6	7	8	9	10	11	12	13	14	15	16	17	18	19	20	21	22	23	24	25	26	27	28	29	30	31
	-	-	-	-	-	-	-	-	-	-	-	-	-	-	-	-	-	-	-	-	-	-	-	-	-	-	-	-	-	-	

Ago	Me	G	V	S	D	L	Ma	Me	G	V	S	D	L	Ma	Me	G	V	S	D	L	Ma	Me	G	V							
2018	1	2	3	4	5	6	7	8	9	10	11	12	13	14	15	16	17	18	19	20	21	22	23	24	25	26	27	28	29	30	31
	-	-	-	-	-	-	-	-	-	-	-	-	-	-	-	-	-	-	-	-	-	-	-	-	-	-	-	-	-	-	

Set	S	D	L	Ma	Me	G	V	S	D	L	Ma	Me	G	V	S	D	L	Ma	Me	G	V	S	D							
2018	1	2	3	4	5	6	7	8	9	10	11	12	13	14	15	16	17	18	19	20	21	22	23	24	25	26	27	28	29	30
	-	-	-	-	-	-	-	-	-	-	-	-	-	-	-	-	-	-	-	-	-	-	-	-	-	-	-	-	-	-

Ott	L	Ma	Me	G	V	S	D	L	Ma	Me	G	V	S	D	L	Ma	Me	G	V	S	D	L	Ma	Me							
2018	1	2	3	4	5	6	7	8	9	10	11	12	13	14	15	16	17	18	19	20	21	22	23	24	25	26	27	28	29	30	31
	-	-	-	-	-	-	-	-	-	-	-	-	-	-	-	-	-	-	-	-	-	-	-	-	-	-	-	-	-	-	

Nov	G	V	S	D	L	Ma	Me	G	V	S	D	L	Ma	Me	G	V	S	D	L	Ma	Me	G	V							
2018	1	2	3	4	5	6	7	8	9	10	11	12	13	14	15	16	17	18	19	20	21	22	23	24	25	26	27	28	29	30
	-	-	-	-	-	-	-	-	-	-	-	-	-	-	-	-	-	-	-	-	-	-	-	-	-	-	-	-	-	-

Dic	S	D	L	Ma	Me	G	V	S	D	L	Ma	Me	G	V	S	D	L	Ma	Me	G	V	S	D	L							
2018	1	2	3	4	5	6	7	8	9	10	11	12	13	14	15	16	17	18	19	20	21	22	23	24	25	26	27	28	29	30	31
	-	-	-	-	-	-	-	-	-	-	-	-	-	-	-	-	-	-	-	-	-	-	-	-	-	-	-	-	-	-	

Gen	Ma	Me	G	V	S	D	L	Ma	Me	G	V	S	D	L	Ma	Me	G	V	S	D	L	Ma	Me	G							
2019	1	2	3	4	5	6	7	8	9	10	11	12	13	14	15	16	17	18	19	20	21	22	23	24	25	26	27	28	29	30	31
	-	-	-	-	-	-	-	-	-	-	-	-	-	-	-	-	-	-	-	-	-	-	-	-	-	-	-	-	-	-	

Media stagione Periodo promozionale

Case vacanze
Provenza Alpi Costa Azzurra - Risoul
"Chalet Pitchounette"

10
[Prenotare](#)

Calendario delle disponibilità - da : gennaio 2019

Feb	V	S	D	L	Ma	Me	G	V	S	D	L	Ma	Me	G	V	S	D	L	Ma	Me	G	V	S	D	L	Ma	Me	G
2019	1	2	3	4	5	6	7	8	9	10	11	12	13	14	15	16	17	18	19	20	21	22	23	24	25	26	27	28
	-	-	-	-	-	-	-	-	-	-	-	-	-	-	-	-	-	-	-	-	-	-	-	-	-	-	-	-

Mar	V	S	D	L	Ma	Me	G	V	S	D	L	Ma	Me	G	V	S	D	L	Ma	Me	G	V	S	D							
2019	1	2	3	4	5	6	7	8	9	10	11	12	13	14	15	16	17	18	19	20	21	22	23	24	25	26	27	28	29	30	31
	-	-	-	-	-	-	-	-	-	-	-	-	-	-	-	-	-	-	-	-	-	-	-	-	-	-	-	-	-	-	

■ Media stagione ■ Periodo promozionale

[Mese : Seguinte >>](#)

Tariffe di affitto - Chalet - da 2 a 14 Persona(e)

Tariffe	Nocte	Week-end	Settimana	2 settimane	Mese
■ Bassa stagione	-	-	CHF696*	-	-
■ Media stagione	-	-	CHF870* (Sabato)	-	-
■ Alta stagione	-	-	CHF1392* (Sabato)	-	-
■ Periodo promozionale	-	-	CHF696*	CHF1160*	CHF2088*

(Giorno di arrivo)

[Prenotare](#)

Condizioni di prenotazione

- **Prenotazione**
→ Pagamento al momento della prenotazione :
30% dell'importo dell'affitto
- **Affitti**
→ Spese comprese

[▶ Prenotare](#)

[▶ Contattare il proprietario](#)

Contattate direttamente i proprietari

www.it.ihacom.ch
Nr. annuncio
50482
[>> Prenotare <<](#)

Contatti

Lingue parlate 

* Tassa di conversione a titolo identificativo : €100 = \$123.46 = £88.94 = CHF116.02

Nr. annuncio 50482

www.it.ihacom.ch

